

Anexo

Anexo estadístico



CAPÍTULO 1
Cuadro 1: Presupuestos liquidados. Ingresos no financieros, totales y por principales agrupaciones, universidades públicas presenciales españolas, por universidades (miles de euros), año 2016

	Capítulo 3: Tasas, precios públicos y otros ingresos	Capítulo 4: Transferencias corrientes	INGRESOS CORRIENTES	Capítulo 7: Transferencias de capital	INGRESOS DE CAPITAL	INGRESOS NO FINANCIEROS
A CORUÑA	15.185	87.363	102.857	19.804	19.804	122.662
ALCALÁ	38.039	93.764	132.146	12.185	12.185	144.331
ALICANTE	41.712	136.207	178.851	17.345	17.380	196.231
ALMERÍA	15.024	68.022	83.327	14.500	14.558	97.885
AUTÓNOMA DE BARCELONA	107.934	175.400	284.774	24.765	24.765	309.539
AUTÓNOMA DE MADRID	53.702	143.315	197.899	45.680	45.911	243.809
BARCELONA	144.366	237.913	385.906	24.960	24.960	410.866
BURGOS	11.683	38.297	50.148	3.015	3.015	53.163
CÁDIZ	20.377	110.500	131.203	15.906	15.906	147.109
CANTABRIA	19.197	73.666	93.415	8.536	8.536	101.952
CARLOS III DE MADRID	41.031	106.222	147.830	50.603	50.603	198.433
CASTILLA-LA MANCHA	31.814	130.960	163.335	36.339	36.339	199.674
COMPLUTENSE DE MADRID	145.394	360.745	510.163	118.292	118.728	628.891
CÓRDOBA	23.266	108.303	131.910	15.351	15.377	147.287
EXTREMADURA	26.801	96.753	124.139	12.900	12.900	137.039
GIRONA	32.533	59.350	92.232	7.649	8.234	100.466
GRANADA	54.935	166.854	223.246	137.832	138.017	361.262
HUELVA	12.446	41.114	54.112	24.189	24.189	78.301
ILLES BALEARS	16.195	59.226	75.617	9.340	9.340	84.957
JAÉN	16.972	77.958	95.501	4.771	4.773	100.273
JAUME I DE CASTELLÓN	22.521	75.253	98.378	10.762	10.762	109.141
LA LAGUNA	28.311	117.933	147.443	6.656	6.656	154.100
LA RIOJA	5.966	33.522	39.607	2.011	2.011	41.618
LAS PALMAS DE GRAN CANARIA	22.140	110.284	132.952	4.755	4.759	137.710
LEÓN	23.328	58.900	82.571	2.634	2.642	85.213
LLEIDA	25.436	51.654	77.266	4.533	4.533	81.799
MÁLAGA	43.205	93.861	137.992	92.788	92.788	230.780
MIGUEL HERNÁNDEZ DE ELCHE	22.279	74.374	97.273	14.956	14.956	112.229
MURCIA	41.773	141.679	184.241	13.981	13.981	198.222
OVIEDO	33.136	130.615	164.239	21.400	21.400	185.639
PABLO DE OLAVIDE	12.687	38.064	50.890	31.232	31.232	82.123
PAÍS VASCO/EHU	47.512	367.279	415.684	5.692	5.692	421.375
POLITÉCNICA DE CARTAGENA	9.208	37.869	47.335	6.071	6.072	53.407
POLITÉCNICA DE CATALUNYA	87.065	167.183	257.136	51.852	51.852	308.988
POLITÉCNICA DE MADRID	93.308	191.472	286.894	70.476	70.476	357.370
POLITÉCNICA DE VALENCIA	68.242	215.747	285.273	26.379	26.394	311.667
POMPEU FABRA	35.217	65.805	104.872	22.990	23.066	127.938
PÚBLICA DE NAVARRA	16.145	56.385	72.694	2	18	72.712
REY JUAN CARLOS	66.572	79.900	150.973	7.340	7.340	158.314
ROVIRA I VIRGILI	26.792	75.564	102.659	6.077	6.077	108.737
SALAMANCA	54.798	129.037	186.620	8.553	8.565	195.184
SANTIAGO DE COMPOSTELA	42.013	139.031	181.683	69.741	69.741	251.424
SEVILLA	57.392	173.141	231.788	162.621	162.644	394.431
VALENCIA	85.893	248.582	335.571	36.537	36.537	372.108
VALLADOLID	35.218	129.503	165.459	8.687	8.842	174.302
VIGO	17.139	118.407	135.816	17.869	17.869	153.685
ZARAGOZA	56.024	175.966	232.485	32.382	32.447	264.932
ESPAÑA	1.947.927	5.668.941	7.664.407	1.342.939	1.344.870	9.009.277

Fuente: Elaboración propia con datos recopilados por la Fundación CYD.

Cuadro 2: Presupuestos liquidados. Gastos no financieros, totales y por principales agrupaciones, universidades públicas presenciales españolas, por universidades (miles de euros), año 2016

	Capítulo 1: Gastos de personal	Capítulo 2: Gastos corrientes en bienes y servicios	GASTOS CORRIENTES	Capítulo 6: Inversiones reales	GASTOS DE CAPITAL	GASTOS NO FINANCIEROS
A CORUÑA	88.568	15.359	106.836	16.884	16.884	123.720
ALCALÁ	84.482	23.391	111.986	24.148	24.169	136.155
ALICANTE	119.213	29.514	158.107	27.239	27.396	185.504
ALMERÍA	55.810	12.000	72.478	10.237	15.703	88.180
AUTÓNOMA DE BARCELONA	214.306	49.253	280.988	28.420	29.662	310.650
AUTÓNOMA DE MADRID	148.129	33.101	195.347	38.940	41.676	237.023
BARCELONA	284.999	64.080	358.051	45.400	45.474	403.525
BURGOS	38.059	8.550	47.869	5.388	5.388	53.257
CÁDIZ	93.597	17.364	116.433	15.561	15.884	132.317
CANTABRIA	69.362	12.034	83.429	20.837	20.957	104.386
CARLOS III DE MADRID	97.426	24.436	127.257	26.450	33.298	160.555
CASTILLA-LA MANCHA	132.589	27.834	163.251	40.798	40.798	204.050
COMPLUTENSE DE MADRID	363.631	57.993	435.004	64.076	65.484	500.488
CÓRDOBA	88.648	19.135	122.530	20.777	20.920	143.450
EXTREMADURA	102.285	14.450	119.064	18.495	18.495	137.559
GIRONA	66.533	13.982	84.714	9.883	9.906	94.620
GRANADA	269.641	35.336	318.333	47.837	50.995	369.329
HUELVA	51.517	9.803	64.417	9.155	9.155	73.572
ILLES BALEARS	59.186	9.333	70.647	15.029	15.029	85.677
JAÉN	64.889	15.654	85.484	16.093	16.108	101.592
JAUME I DE CASTELLÓN	67.588	19.919	92.774	9.506	9.517	102.291
LA LAGUNA	110.803	18.244	131.255	16.513	16.513	147.768
LA RIOJA	30.362	6.538	38.392	3.064	3.064	41.456
LAS PALMAS DE GRAN CANARIA	98.026	17.693	123.437	10.148	10.148	133.585
LEÓN	56.029	10.297	68.197	9.513	9.513	77.710
LLEIDA	55.676	12.219	73.928	6.937	6.937	80.865
MÁLAGA	148.609	36.180	192.703	34.213	34.213	226.916
MIGUEL HERNÁNDEZ DE ELCHE	47.995	25.454	78.072	15.535	15.588	93.659
MURCIA	140.423	25.663	169.581	30.637	30.637	200.218
OVIEDO	126.004	20.266	149.826	25.656	25.656	175.482
PABLO DE OLAVIDE	46.376	12.314	64.526	11.012	11.012	75.538
PAÍS VASCO/EHU	321.825	64.029	392.224	16.696	16.696	408.919
POLITÉCNICA DE CARTAGENA	37.047	7.386	45.681	8.754	8.754	54.435
POLITÉCNICA DE CATALUNYA	195.336	37.743	249.170	30.819	48.304	297.474
POLITÉCNICA DE MADRID	200.290	35.796	249.290	75.092	75.305	324.595
POLITÉCNICA DE VALENCIA	176.796	37.682	225.354	75.996	75.996	301.349
POMPEU FABRA	66.298	26.754	99.939	23.572	23.849	123.788
PÚBLICA DE NAVARRA	47.868	10.885	60.125	15.191	15.191	75.316
REY JUAN CARLOS	79.687	23.803	109.150	25.879	25.879	135.028
ROVIRA I VIRGILI	73.123	19.519	98.031	6.967	7.008	105.039
SALAMANCA	127.323	28.347	159.268	26.103	27.220	186.488
SANTIAGO DE COMPOSTELA	142.641	31.176	181.109	48.786	48.999	230.108
SEVILLA	288.632	47.029	345.315	45.843	45.843	391.159
VALENCIA	218.998	57.845	288.653	65.776	68.217	356.870
VALLADOLID	129.869	22.860	158.194	18.845	18.845	177.039
VIGO	96.073	24.578	126.730	20.413	20.413	147.143
ZARAGOZA	182.037	32.083	218.049	31.158	31.158	249.207
ESPAÑA	5.804.604	1.204.904	7.311.196	1.210.274	1.253.858	8.565.054

Fuente: Elaboración propia con datos recopilados por la Fundación CYD.

Cuadro 3: Presupuestos liquidados. Ingresos no financieros, totales y por principales agrupaciones, universidades públicas presenciales españolas, por comunidades autónomas (miles de euros), año 2016

	Capítulo 3: Tasas, precios públicos y otros ingresos	Capítulo 4: Transferencias corrientes	INGRESOS CORRIENTES	Capítulo 7: Transferencias de capital	INGRESOS DE CAPITAL	INGRESOS NO FINANCIEROS
ANDALUCÍA	256.302	877.817	1.139.969	499.190	499.484	1.639.452
ARAGÓN	56.024	175.966	232.485	32.382	32.447	264.932
ASTURIAS	33.136	130.615	164.239	21.400	21.400	185.639
BALEARES	16.195	59.226	75.617	9.340	9.340	84.957
CANARIAS	50.451	228.216	280.395	11.411	11.415	291.810
CANTABRIA	19.197	73.666	93.415	8.536	8.536	101.952
CASTILLA Y LEÓN	125.028	355.738	484.798	22.889	23.064	507.862
CASTILLA-LA MANCHA	31.814	130.960	163.335	36.339	36.339	199.674
CATALUÑA	459.344	832.869	1.304.845	142.826	143.487	1.448.332
COMUNIDAD VALENCIANA	240.647	750.163	995.348	105.979	106.028	1.101.376
EXTREMADURA	26.801	96.753	124.139	12.900	12.900	137.039
GALICIA	74.336	344.801	420.356	107.414	107.414	527.770
LA RIOJA	5.966	33.522	39.607	2.011	2.011	41.618
MADRID	438.046	975.419	1.425.905	304.577	305.243	1.731.147
MURCIA	50.981	179.548	231.576	20.052	20.053	251.629
NAVARRA	16.145	56.385	72.694	2	18	72.712
PAÍS VASCO	47.512	367.279	415.684	5.692	5.692	421.375
ESPAÑA	1.947.927	5.668.941	7.664.407	1.342.939	1.344.870	9.009.277

Fuente: Elaboración propia con datos recopilados por la Fundación CYD.

Cuadro 4: Presupuestos liquidados. Gastos no financieros, totales y por principales agrupaciones, universidades públicas presenciales españolas, por comunidades autónomas (miles de euros), año 2016

	Capítulo 1: Gastos de personal	Capítulo 2: Gastos corrientes en bienes y servicios	GASTOS CORRIENTES	Capítulo 6: Inversiones reales	GASTOS DE CAPITAL	GASTOS NO FINANCIEROS
ANDALUCÍA	1.107.718	204.816	1.382.218	210.729	219.834	1.602.052
ARAGÓN	182.037	32.083	218.049	31.158	31.158	249.207
ASTURIAS	126.004	20.266	149.826	25.656	25.656	175.482
BALEARES	59.186	9.333	70.647	15.029	15.029	85.677
CANARIAS	208.829	35.937	254.692	26.661	26.662	281.353
CANTABRIA	69.362	12.034	83.429	20.837	20.957	104.386
CASTILLA Y LEÓN	351.280	70.054	433.529	59.849	60.966	494.495
CASTILLA-LA MANCHA	132.589	27.834	163.251	40.798	40.798	204.050
CATALUÑA	956.271	223.550	1.244.821	151.998	171.140	1.415.961
COMUNIDAD VALENCIANA	630.589	170.413	842.960	194.052	196.713	1.039.673
EXTREMADURA	102.285	14.450	119.064	18.495	18.495	137.559
GALICIA	327.282	71.114	414.674	86.084	86.296	500.970
LA RIOJA	30.362	6.538	38.392	3.064	3.064	41.456
MADRID	973.646	198.520	1.228.035	254.585	265.811	1.493.846
MURCIA	177.470	33.049	215.261	39.392	39.392	254.653
NAVARRA	47.868	10.885	60.125	15.191	15.191	75.316
PAÍS VASCO	321.825	64.029	392.224	16.696	16.696	408.919
ESPAÑA	5.804.604	1.204.904	7.311.196	1.210.274	1.253.858	8.565.054

Fuente: Elaboración propia con datos recopilados por la Fundación CYD.

Cuadro 5: Variación 2009-2016 y 2015-2016 (en %). Presupuestos liquidados. Ingresos no financieros, totales y por principales agrupaciones, universidades públicas presenciales españolas, por universidades.

2009-2016	Capítulo 3: Tasas, precios públicos y otros ingresos	Capítulo 4: Transferencias corrientes	INGRESOS CORRIENTES	Capítulo 7: Transferencias de capital	INGRESOS DE CAPITAL	INGRESOS NO FINANCIEROS
A CORUÑA	-11,8	-11,7	-12,4	-26,4	-26,4	-15,0
ALCALÁ	14,3	-16,0	-9,4	-53,0	-53,0	-15,9
ALICANTE	45,2	-12,1	-2,9	-65,6	-65,5	-16,3
ALMERÍA	-7,5	10,5	6,3	-44,5	-44,4	-6,4
AUTÓNOMA DE BARCELONA	43,8	-24,1	-7,2	-56,3	-56,3	-14,9
AUTÓNOMA DE MADRID	29,7	-20,6	-11,7	-16,0	-16,0	-12,5
BARCELONA	52,7	-20,2	-2,4	-37,2	-37,2	-5,6
BURGOS	22,0	2,3	6,0	-54,9	-54,9	-1,5
CÁDIZ	-4,9	-4,4	-4,9	-0,8	-0,8	-4,5
CANTABRIA	-21,0	-3,5	-7,9	-67,4	-67,4	-20,1
CARLOS III DE MADRID	61,9	1,5	12,1	21,4	21,4	14,3
CASTILLA-LA MANCHA	-6,3	-33,9	-30,3	443,7	443,7	-17,2
COMPLUTENSE DE MADRID	56,8	-13,2	-0,2	17,3	17,8	2,7
CÓRDOBA	-13,1	3,0	-0,9	-33,9	-33,8	-5,8
EXTREMADURA	-2,5	-6,3	-5,5	-50,3	-50,3	-12,9
GIRONA	72,5	-13,3	5,1	-60,9	-58,0	-6,4
GRANADA	-13,6	-43,7	-38,6	123,0	123,0	-15,1
HUELVA	-10,1	-29,5	-26,2	102,5	102,5	-8,2
ILLES BALEARS	5,6	-15,2	-11,7	-38,4	-38,6	-15,7
JAÉN	-0,3	-7,8	-6,9	-59,5	-59,5	-12,3
JAUME I DE CASTELLÓN	46,0	-16,3	-7,0	3,0	3,0	-6,1
LA LAGUNA	49,6	-10,3	-2,5	-72,0	-72,0	-11,9
LA RIOJA	-0,3	-0,7	-0,5	-57,1	-57,1	-6,5
LAS PALMAS DE GRAN CANARIA	17,4	-5,5	-2,5	-74,5	-74,5	-11,2
LEÓN	25,6	-7,9	-0,1	-73,8	-73,8	-8,1
LLEIDA	87,6	-10,9	7,0	-58,6	-58,6	-1,6
MÁLAGA	-2,7	-50,9	-42,0	292,9	292,9	-11,8
MIGUEL HERNÁNDEZ DE ELCHE	73,8	-5,0	5,1	-42,8	-42,8	-5,4
MURCIA	22,0	-1,9	2,4	-72,3	-72,3	-14,0
OVIEDO	-4,5	-11,9	-10,4	-19,1	-19,1	-11,5
PABLO DE OLAVIDE	5,8	-25,1	-19,3	53,1	53,0	-1,6
PAÍS VASCO/EHU	-4,7	-0,4	-1,1	-88,7	-88,7	-10,4
POLITÉCNICA DE CARTAGENA	-12,2	0,3	-3,0	-67,6	-67,6	-20,9
POLITÉCNICA DE CATALUNYA	2,9	-22,6	-15,0	-5,1	-5,1	-13,5
POLITÉCNICA DE MADRID	9,9	-25,2	-16,6	-10,3	-10,3	-15,4
POLITÉCNICA DE VALENCIA	-1,5	-26,5	-21,6	-58,0	-58,0	-27,0
POMPEU FABRA	103,7	-8,7	14,8	-42,4	-42,2	-2,5
PÚBLICA DE NAVARRA	15,4	-8,6	-4,3	-99,9	-99,3	-7,6
REY JUAN CARLOS	104,9	-8,8	21,1	-61,0	-61,0	10,3
ROVIRA I VIRGILI	59,0	-15,9	-9,8	-40,7	-40,7	-12,4
SALAMANCA	36,1	-10,8	-0,2	-70,7	-70,7	-9,7
SANTIAGO DE COMPOSTELA	-19,3	-17,5	-18,2	7,1	7,1	-12,5
SEVILLA	-16,8	-42,5	-37,8	141,1	140,9	-10,4
VALENCIA	27,3	-17,4	-9,1	-53,4	-53,4	-16,8
VALLADOLID	12,0	-10,0	-6,0	-67,4	-66,8	-14,0
VIGO	-34,5	5,0	-2,6	-47,2	-47,2	-11,3
ZARAGOZA	6,6	4,0	4,7	-59,9	-59,9	-12,5
ESPAÑA	18,4	-16,7	-10,0	-15,6	-15,5	-10,8

Cuadro 5 (cont.): Variación 2009-2016 y 2015-2016 (en %). Presupuestos liquidados. Ingresos no financieros, totales y por principales agrupaciones, universidades públicas presenciales españolas, por universidades

2015-2016	Capítulo 3: Tasas, precios públicos y otros ingresos	Capítulo 4: Transferencias corrientes	INGRESOS CORRIENTES	Capítulo 7: Transferencias de capital	INGRESOS DE CAPITAL	INGRESOS NO FINANCIEROS
A CORUÑA	-9,3	8,3	5,2	-17,1	-17,1	0,8
ALCALÁ	-1,9	6,9	4,1	-19,9	-19,9	1,6
ALICANTE	-2,6	5,8	3,8	23,3	23,5	5,3
ALMERÍA	-0,8	7,3	5,6	245,6	242,7	17,7
AUTÓNOMA DE BARCELONA	1,9	-0,5	0,6	4,6	4,5	0,9
AUTÓNOMA DE MADRID	2,0	-3,4	-2,2	46,3	46,4	4,4
BARCELONA	12,2	0,5	4,8	3,1	3,1	4,7
BURGOS	-8,1	1,3	-2,4	-50,2	-50,2	-7,4
CÁDIZ	0,8	2,6	2,3	46,1	46,1	5,7
CANTABRIA	-7,5	5,0	2,0	-23,6	-23,6	-0,8
CARLOS III DE MADRID	7,2	19,1	14,6	66,8	66,7	24,5
CASTILLA-LA MANCHA	-10,0	2,6	-0,1	257,0	256,4	14,9
COMPLUTENSE DE MADRID	5,6	14,1	11,7	153,8	151,4	24,8
CÓRDOBA	-7,6	11,0	7,3	114,7	114,9	13,2
EXTREMADURA	-8,7	2,7	-0,1	-24,6	-24,6	-3,1
GIRONA	-2,2	-1,1	-1,4	19,2	28,3	0,5
GRANADA	-2,2	-4,3	-3,6	3,6	3,3	-1,1
HUELVA	-25,4	10,0	-0,9	-8,0	-8,0	-3,2
ILLES BALEARS	-3,1	2,4	1,1	-8,2	-8,2	0,0
JAÉN	-15,4	3,3	-0,7	20,7	20,5	0,2
JAUME I DE CASTELLÓN	0,1	0,0	0,1	-6,8	-6,8	-0,6
LA LAGUNA	13,1	2,9	4,9	8,2	8,2	5,0
LA RIOJA	4,7	2,5	2,9	-39,9	-39,9	-0,5
LAS PALMAS DE GRAN CANARIA	1,3	4,6	4,0	-33,3	-33,3	2,0
LEÓN	6,2	2,4	3,5	-64,8	-64,7	-2,4
LLEIDA	3,4	4,2	4,0	-16,4	-16,4	2,6
MÁLAGA	-3,4	-7,3	-6,2	6,7	6,6	-1,4
MIGUEL HERNÁNDEZ DE ELCHE	24,9	7,0	10,6	3,9	3,9	9,6
MURCIA	-11,9	3,8	-0,3	-3,5	-3,5	-0,5
OVIEDO	-3,6	-1,9	-2,4	7,0	1,7	-1,9
PABLO DE OLAVIDE	-0,1	13,1	9,5	14,5	14,5	11,3
PAÍS VASCO/EHU	-2,6	3,4	2,7	45,8	45,8	3,1
POLITÉCNICA DE CARTAGENA	-3,2	-8,3	-7,5	42,9	42,9	-3,6
POLITÉCNICA DE CATALUNYA	-5,0	4,6	1,1	-38,4	-38,4	-8,7
POLITÉCNICA DE MADRID	6,8	-0,8	1,8	106,2	104,9	13,1
POLITÉCNICA DE VALENCIA	-1,5	2,6	1,6	-6,3	-6,3	0,9
POMPEU FABRA	5,3	0,8	1,6	-9,8	-9,6	-0,6
PÚBLICA DE NAVARRA	9,8	-1,2	1,1	179,9	2.161,9	1,1
REY JUAN CARLOS	1,7	8,0	7,3	-2,2	-2,2	6,8
ROVIRA I VIRGILI	3,7	3,4	3,4	-19,9	-19,9	1,8
SALAMANCA	10,9	-1,7	2,1	-14,5	-14,5	1,2
SANTIAGO DE COMPOSTELA	9,7	-0,6	1,6	29,7	29,7	8,1
SEVILLA	-21,4	-1,4	-7,6	18,9	18,9	1,7
VALENCIA	2,6	1,9	2,1	8,4	8,2	2,7
VALLADOLID	-10,7	-1,4	-3,5	-9,2	-7,7	-3,7
VIGO	6,1	3,8	4,0	-12,3	-12,3	1,8
ZARAGOZA	-5,0	-2,6	-3,3	-6,1	-5,9	-3,6
ESPAÑA	0,0	2,6	2,0	16,4	16,3	3,9

Fuente: Elaboración propia con datos recopilados por la Fundación CYD.

Cuadro 6: Variación 2009-2016 y 2015-2016 (en %). Presupuestos liquidados. Gastos no financieros, totales y por principales agrupaciones, universidades públicas presenciales españolas, por universidades

2009-2016	Capítulo 1: Gastos de personal	Capítulo 2: Gastos corrientes en bienes y servicios	GASTOS CORRIENTES	Capítulo 6: Inversiones reales	GASTOS DE CAPITAL	GASTOS NO FINANCIEROS
A CORUÑA	2,4	-15,5	-2,2	-49,2	-49,2	-13,2
ALCALÁ	-5,3	-15,9	-11,5	-22,0	-22,0	-13,5
ALICANTE	3,5	16,9	6,2	-48,9	-48,9	-8,4
ALMERÍA	0,9	-1,2	2,3	-58,8	-37,7	-8,2
AUTÓNOMA DE BARCELONA	-1,4	4,4	0,8	-49,6	-47,7	-7,4
AUTÓNOMA DE MADRID	-1,9	-1,4	-2,3	-37,3	-41,2	-12,5
BARCELONA	-0,8	5,8	-2,0	-17,0	-23,4	-5,0
BURGOS	5,0	1,2	3,0	-32,1	-32,1	-2,1
CÁDIZ	5,6	-9,1	-1,8	-28,2	-29,9	-6,3
CANTABRIA	1,9	-25,5	-4,3	-42,4	-42,1	-15,4
CARLOS III DE MADRID	4,7	-14,9	-2,4	-13,4	8,0	-0,5
CASTILLA-LA MANCHA	5,2	-35,0	-6,7	-40,3	-40,3	-16,1
COMPLUTENSE DE MADRID	-13,9	-22,4	-16,3	22,3	-28,9	-18,2
CÓRDOBA	0,3	-16,2	4,1	-30,1	-31,4	-3,2
EXTREMADURA	0,7	0,7	-0,3	-45,7	-46,0	-10,5
GIRONA	3,1	2,8	4,1	-43,2	-44,2	-4,5
GRANADA	1,8	-2,1	-0,6	-36,7	-34,3	-7,2
HUELVA	3,1	-19,6	-3,3	-53,3	-53,3	-14,7
ILLES BALEARS	5,6	-32,1	-1,5	-32,7	-33,6	-9,2
JAÉN	3,9	9,2	5,9	-34,5	-34,5	-3,6
JAUME I DE CASTELLÓN	15,9	-17,7	0,4	-69,2	-69,2	-17,0
LA LAGUNA	-7,1	0,7	-6,6	-36,9	-36,9	-11,3
LA RIOJA	1,0	-8,7	-3,0	-44,9	-44,9	-8,2
LAS PALMAS DE GRAN CANARIA	-2,1	-17,4	-3,3	-54,4	-54,4	-10,9
LEÓN	-8,0	-33,7	-15,2	-27,6	-28,5	-17,1
LLEIDA	10,8	-14,0	10,9	-51,8	-52,2	-0,4
MÁLAGA	1,3	-8,3	-0,0	-45,3	-45,3	-11,1
MIGUEL HERNÁNDEZ DE ELCHE	11,3	19,2	12,4	-44,3	-44,1	-3,8
MURCIA	5,7	3,1	4,0	-46,2	-46,3	-9,1
OVIEDO	-5,7	-28,3	-10,2	-32,3	-32,3	-14,3
PABLO DE OLAVIDE	8,6	-20,5	2,0	-49,5	-49,5	-11,2
PAÍS VASCO/EHU	9,1	-17,9	3,1	-76,1	-76,1	-9,2
POLITÉCNICA DE CARTAGENA	13,7	-13,8	7,5	-59,0	-59,0	-14,8
POLITÉCNICA DE CATALUNYA	-0,4	-32,0	-5,1	-64,9	-45,0	-15,1
POLITÉCNICA DE MADRID	-15,8	-12,6	-14,1	-29,1	-29,0	-18,1
POLITÉCNICA DE VALENCIA	-1,8	-15,1	-7,6	-51,8	-51,8	-24,9
POMPEU FABRA	9,8	2,2	10,5	-27,1	-26,6	0,7
PÚBLICA DE NAVARRA	-0,2	-24,4	-5,9	-14,8	-14,8	-7,9
REY JUAN CARLOS	1,2	3,1	1,0	-1,1	-1,1	0,6
ROVIRA I VIRGILI	6,4	-8,5	3,6	-68,6	-68,5	-10,2
SALAMANCA	-8,4	-8,0	-9,8	-17,6	-14,0	-10,4
SANTIAGO DE COMPOSTELA	-7,3	-6,0	-7,7	-42,7	-42,5	-18,3
SEVILLA	3,0	-10,9	1,1	-54,0	-54,1	-11,4
VALENCIA	7,3	4,7	1,1	-44,0	-42,6	-11,7
VALLADOLID	-4,7	-7,0	-5,7	-36,8	-36,8	-10,4
VIGO	0,5	-12,3	-2,5	-41,1	-41,7	-10,9
ZARAGOZA	-2,2	-22,2	-5,0	-58,6	-58,6	-18,3
ESPAÑA	-0,5	-10,8	-3,1	-42,1	-41,7	-11,6

Cuadro 6 (cont.): Variación 2009-2016 y 2015-2016 (en %). Presupuestos liquidados. Gastos no financieros, totales y por principales agrupaciones, universidades públicas presenciales españolas, por universidades

2015-2016	Capítulo 1: Gastos de personal	Capítulo 2: Gastos corrientes en bienes y servicios	GASTOS CORRIENTES	Capítulo 6: Inversiones reales	GASTOS DE CAPITAL	GASTOS NO FINANCIEROS
A CORUÑA	3,1	12,4	4,0	-27,1	-27,1	-1,7
ALCALÁ	1,7	1,4	1,0	-5,2	-5,1	-0,1
ALICANTE	5,9	3,9	5,6	11,3	10,6	6,3
ALMERÍA	2,6	8,3	3,2	-27,1	5,7	3,6
AUTÓNOMA DE BARCELONA	3,1	3,2	3,1	-13,1	-9,7	1,7
AUTÓNOMA DE MADRID	-0,3	-1,2	1,9	8,1	8,5	3,0
BARCELONA	2,0	1,4	0,0	18,8	18,7	1,8
BURGOS	1,2	9,6	3,1	-45,0	-45,0	-5,3
CÁDIZ	3,0	3,5	4,3	-55,5	-54,8	-9,8
CANTABRIA	3,4	10,8	4,6	-7,4	-7,3	2,0
CARLOS III DE MADRID	2,4	1,1	2,0	-6,9	17,2	4,8
CASTILLA-LA MANCHA	2,3	10,2	4,0	-12,4	-12,4	0,3
COMPLUTENSE DE MADRID	-0,8	0,9	-0,1	-3,4	-4,0	-0,7
CÓRDOBA	4,0	3,4	11,6	-35,7	-42,4	-1,8
EXTREMADURA	4,3	-1,0	3,1	-45,9	-45,9	-8,1
GIRONA	3,3	-5,4	2,8	13,9	13,1	3,8
GRANADA	3,0	-6,3	1,2	-43,4	-41,2	-7,9
HUELVA	5,7	2,7	7,4	-42,5	-42,5	-3,1
ILLES BALEARS	1,5	-2,5	0,9	-13,2	-17,4	-2,9
JAÉN	3,0	-0,7	3,9	-26,8	-30,9	-3,8
JAUME I DE CASTELLÓN	3,7	3,8	3,6	228,8	229,2	10,7
LA LAGUNA	1,6	4,6	1,8	17,1	17,1	3,3
LA RIOJA	2,3	2,5	2,7	-70,0	-70,0	-12,9
LAS PALMAS DE GRAN CANARIA	2,4	-3,4	2,5	-21,1	-21,8	0,1
LEÓN	-2,3	-10,9	-3,5	-20,7	-20,7	-6,0
LLEIDA	5,7	8,3	7,0	-31,0	-31,0	2,2
MÁLAGA	2,0	0,3	2,1	-31,2	-31,2	-4,9
MIGUEL HERNÁNDEZ DE ELCHE	6,8	5,8	6,5	-16,6	-16,4	1,8
MURCIA	4,2	0,2	4,0	1,8	1,8	3,6
OVIEDO	-0,9	-4,5	-1,1	-6,5	-6,5	-1,9
PABLO DE OLAVIDE	5,0	5,4	6,9	-27,6	-27,6	-0,0
PAÍS VASCO/EHU	0,2	-6,7	-1,1	-26,7	-26,7	-2,5
POLITÉCNICA DE CARTAGENA	4,3	6,8	4,4	13,4	13,4	5,8
POLITÉCNICA DE CATALUNYA	1,9	-0,6	1,7	-57,2	-41,9	-9,3
POLITÉCNICA DE MADRID	-1,8	6,7	1,4	12,8	12,8	3,9
POLITÉCNICA DE VALENCIA	1,5	-1,0	1,0	7,6	7,6	2,6
POMPEU FABRA	3,6	0,1	2,6	0,7	0,6	2,2
PÚBLICA DE NAVARRA	1,9	-1,4	1,8	22,8	22,8	5,5
REY JUAN CARLOS	1,9	4,9	1,9	66,2	66,2	10,0
ROVIRA I VIRGILI	1,4	-4,3	0,3	-14,0	-13,7	-0,8
SALAMANCA	-1,4	1,2	-1,1	20,1	25,3	2,0
SANTIAGO DE COMPOSTELA	0,8	9,7	2,1	-16,5	-16,1	-2,4
SEVILLA	1,9	-2,2	1,4	-28,0	-28,0	-3,2
VALENCIA	1,9	8,8	2,4	-12,4	-10,9	-0,4
VALLADOLID	0,3	11,0	1,3	9,2	9,2	2,1
VIGO	2,9	-4,3	1,4	-22,2	-22,2	-2,7
ZARAGOZA	1,9	1,5	1,4	-19,0	-19,0	-1,7
ESPAÑA	1,8	1,4	2,0	-14,8	-13,4	-0,6

Fuente: Elaboración propia con datos recopilados por la Fundación CYD.

Cuadro 7: Variación 2009-2016 y 2015-2016 (en %). Presupuestos liquidados. Ingresos no financieros, totales y por principales agrupaciones, universidades públicas presenciales españolas, por comunidades autónomas

2009-2016	Capítulo 3: Tasas, precios públicos y otros ingresos	Capítulo 4: Transferencias corrientes	INGRESOS CORRIENTES	Capítulo 7: Transferencias de capital	INGRESOS DE CAPITAL	INGRESOS NO FINANCIEROS
ANDALUCÍA	-9,8	-30,6	-27,1	90,2	90,2	-10,2
ARAGÓN	6,6	4,0	4,7	-59,9	-59,9	-12,5
ASTURIAS	-4,5	-11,9	-10,4	-19,1	-19,1	-11,5
BALEARES	5,6	-15,2	-11,7	-38,4	-38,6	-15,7
CANARIAS	33,5	-8,1	-2,5	-73,1	-73,1	-11,6
CANTABRIA	-21,0	-3,5	-7,9	-67,4	-67,4	-20,1
CASTILLA Y LEÓN	25,2	-8,8	-1,7	-68,5	-68,2	-10,2
CASTILLA-LA MANCHA	-6,3	-33,9	-30,3	443,7	443,7	-17,2
CATALUÑA	43,2	-19,4	-4,7	-38,4	-38,1	-9,6
COMUNIDAD VALENCIANA	24,2	-18,2	-10,7	-53,6	-53,6	-18,0
EXTREMADURA	-2,5	-6,3	-5,5	-50,3	-50,3	-12,9
GALICIA	-22,1	-9,3	-12,2	-14,6	-14,6	-12,7
LA RIOJA	-0,3	-0,7	-0,5	-57,1	-57,1	-6,5
MADRID	41,3	-15,6	-3,8	-4,9	-4,7	-3,9
MURCIA	14,0	-1,4	1,3	-71,1	-71,1	-15,6
NAVARRA	15,4	-8,6	-4,3	-99,9	-99,3	-7,6
PAÍS VASCO	-4,7	-0,4	-1,1	-88,7	-88,7	-10,4
ESPAÑA	18,4	-16,7	-10,0	-15,6	-15,5	-10,8
2015-2016	Capítulo 3: Tasas, precios públicos y otros ingresos	Capítulo 4: Transferencias corrientes	INGRESOS CORRIENTES	Capítulo 7: Transferencias de capital	INGRESOS DE CAPITAL	INGRESOS NO FINANCIEROS
ANDALUCÍA	-9,7	1,3	-1,5	14,4	14,2	2,8
ARAGÓN	-5,0	-2,6	-3,3	-6,1	-5,9	-3,6
ASTURIAS	-3,6	-1,9	-2,4	7,0	1,7	-1,9
BALEARES	-3,1	2,4	1,1	-8,2	-8,2	0,0
CANARIAS	7,6	3,7	4,5	-14,1	-14,1	3,6
CANTABRIA	-7,5	5,0	2,0	-23,6	-23,6	-0,8
CASTILLA Y LEÓN	1,2	-0,6	-0,1	-30,9	-30,4	-2,1
CASTILLA-LA MANCHA	-10,0	2,6	-0,1	257,0	256,4	14,9
CATALUÑA	3,6	1,5	2,3	-19,3	-19,0	-0,3
COMUNIDAD VALENCIANA	1,9	3,1	2,8	4,0	4,0	2,9
EXTREMADURA	-8,7	2,7	-0,1	-24,6	-24,6	-3,1
GALICIA	4,4	3,0	3,3	9,6	9,6	4,5
LA RIOJA	4,7	2,5	2,9	-39,9	-39,9	-0,5
MADRID	4,2	7,4	6,6	84,5	83,8	15,2
MURCIA	-10,5	1,0	-1,8	7,0	7,0	-1,2
NAVARRA	9,8	-1,2	1,1	179,9	2.161,9	1,1
PAÍS VASCO	-2,6	3,4	2,7	45,8	45,8	3,1
ESPAÑA	0,0	2,6	2,0	16,4	16,3	3,9

Fuente: Elaboración propia con datos recopilados por la Fundación CYD.

Cuadro 8: Variación 2009-2016 y 2015-2016 (en %). Presupuestos liquidados. Gastos no financieros, totales y por principales agrupaciones, universidades públicas presenciales españolas, por comunidades autónomas

2009-2016	Capítulo 1: Gastos de personal	Capítulo 2: Gastos corrientes en bienes y servicios	GASTOS CORRIENTES	Capítulo 6: Inversiones reales	GASTOS DE CAPITAL	GASTOS NO FINANCIEROS
ANDALUCÍA	2,6	-8,7	0,7	-44,6	-42,8	-8,8
ARAGÓN	-2,2	-22,2	-5,0	-58,6	-58,6	-18,3
ASTURIAS	-5,7	-28,3	-10,2	-32,3	-32,3	-14,3
BALEARES	5,6	-32,1	-1,5	-32,7	-33,6	-9,2
CANARIAS	-4,8	-9,1	-5,0	-45,0	-45,0	-11,1
CANTABRIA	1,9	-25,5	-4,3	-42,4	-42,1	-15,4
CASTILLA Y LEÓN	-5,7	-11,8	-8,0	-27,5	-26,3	-10,7
CASTILLA-LA MANCHA	5,2	-35,0	-6,7	-40,3	-40,3	-16,1
CATALUÑA	1,3	-6,3	0,4	-46,7	-41,2	-7,5
COMUNIDAD VALENCIANA	4,9	-0,0	0,3	-49,9	-49,4	-15,4
EXTREMADURA	0,7	0,7	-0,3	-45,7	-46,0	-10,5
GALICIA	-2,6	-10,4	-4,8	-43,8	-43,8	-15,0
LA RIOJA	1,0	-8,7	-3,0	-44,9	-44,9	-8,2
MADRID	-9,2	-13,2	-10,7	-17,4	-25,5	-13,7
MURCIA	7,2	-1,3	4,7	-49,7	-49,8	-10,4
NAVARRA	-0,2	-24,4	-5,9	-14,8	-14,8	-7,9
PAÍS VASCO	9,1	-17,9	3,1	-76,1	-76,1	-9,2
ESPAÑA	-0,5	-10,8	-3,1	-42,1	-41,7	-11,6

2015-2016	Capítulo 1: Gastos de personal	Capítulo 2: Gastos corrientes en bienes y servicios	GASTOS CORRIENTES	Capítulo 6: Inversiones reales	GASTOS DE CAPITAL	GASTOS NO FINANCIEROS
ANDALUCÍA	2,8	-0,2	3,3	-36,6	-35,5	-4,6
ARAGÓN	1,9	1,5	1,4	-19,0	-19,0	-1,7
ASTURIAS	-0,9	-4,5	-1,1	-6,5	-6,5	-1,9
BALEARES	1,5	-2,5	0,9	-13,2	-17,4	-2,9
CANARIAS	1,9	0,5	2,2	-1,1	-1,6	1,8
CANTABRIA	3,4	10,8	4,6	-7,4	-7,3	2,0
CASTILLA Y LEÓN	-0,7	3,0	-0,2	-1,5	0,3	-0,1
CASTILLA-LA MANCHA	2,3	10,2	4,0	-12,4	-12,4	0,3
CATALUÑA	2,6	0,7	1,9	-21,3	-16,5	-0,8
COMUNIDAD VALENCIANA	3,1	4,6	3,1	1,2	1,7	2,8
EXTREMADURA	4,3	-1,0	3,1	-45,9	-45,9	-8,1
GALICIA	2,0	4,9	2,4	-20,1	-19,9	-2,3
LA RIOJA	2,3	2,5	2,7	-70,0	-70,0	-12,9
MADRID	-0,2	2,1	1,0	6,8	9,4	2,4
MURCIA	4,2	1,6	4,1	4,2	4,1	4,1
NAVARRA	1,9	-1,4	1,8	22,8	22,8	5,5
PAÍS VASCO	0,2	-6,7	-1,1	-26,7	-26,7	-2,5
ESPAÑA	1,8	1,4	2,0	-14,8	-13,4	-0,6

Fuente: Elaboración propia con datos recopilados por la Fundación CYD.

Cuadro 9: Variación 2016-2017 (en %). Presupuestos iniciales. Ingresos no financieros, totales y por principales agrupaciones, universidades públicas presenciales españolas, por universidades.

	Capítulo 3: Tasas, precios públicos y otros ingresos	Capítulo 4: Transferencias corrientes	INGRESOS CORRIENTES	Capítulo 7: Transferencias de capital	INGRESOS DE CAPITAL	INGRESOS NO FINANCIEROS
A CORUÑA	6,6	1,7	2,4	4,9	4,9	2,7
ALCALÁ	4,1	-1,6	-0,2	27,0	27,0	2,7
ALICANTE	1,4	5,5	4,6	458,6	458,6	36,7
ALMERÍA	4,9	5,9	5,7	52,2	52,2	9,0
AUTÓNOMA DE BARCELONA	0,3	0,1	0,3	-1,4	-1,4	0,2
AUTÓNOMA DE MADRID	-1,0	1,1	0,4	11,9	11,9	1,8
BARCELONA	-0,8	-0,9	-0,6	28,9	28,9	0,3
BURGOS	10,1	4,3	5,8	-7,7	-7,7	4,6
CÁDIZ	12,4	6,9	7,7	3,6	3,6	7,5
CANTABRIA	3,0	0,8	1,2	-1,0	-1,0	0,9
CARLOS III DE MADRID	-2,8	1,6	0,3	-2,2	-2,2	-0,1
CASTILLA-LA MANCHA	-6,8	4,9	2,0	-16,3	-15,5	-1,4
COMPLUTENSE DE MADRID	-10,3	2,5	-1,4	-16,3	-16,4	-3,0
CÓRDOBA	-3,7	10,1	7,2	8,5	8,5	7,3
EXTREMADURA	8,2	3,7	4,7	-12,4	-12,4	3,0
GIRONA	2,3	2,8	2,6	0,0	0,0	2,5
GRANADA	-5,6	5,3	2,8	0,3	0,3	1,8
HUELVA	0,7	0,6	0,7	3,7	3,7	1,7
ILLES BALEARS	-0,1	8,0	6,2	6,5	6,5	6,2
JAÉN	-1,0	0,0	-0,3	51,8	51,8	3,2
JAUME I DE CASTELLÓN	1,6	6,9	5,7	337,9	337,9	37,0
LA LAGUNA	5,3	1,6	3,0	n.a.	n.a.	3,0
LA RIOJA	-0,1	2,3	1,8	10,4	10,4	2,0
LAS PALMAS DE GRAN CANARIA	-2,6	2,5	1,6	142,7	142,7	4,7
LEÓN	2,2	-2,5	-1,2	33,2	33,2	1,1
LLEIDA	4,4	3,9	3,9	-19,3	-19,3	2,2
MÁLAGA	-9,1	7,0	1,2	-2,1	-2,1	-0,1
MIGUEL HERNÁNDEZ DE ELCHE	1,4	2,3	2,3	19,8	19,8	3,6
MURCIA	4,6	2,1	2,6	10,5	10,5	3,2
OVIEDO	1,3	-0,8	-0,3	21,1	21,1	2,2
PABLO DE OLAVIDE	0,9	8,4	6,4	0,6	0,6	4,1
PAÍS VASCO/EHU	10,5	0,6	1,7	-80,0	-80,0	0,7
POLITÉCNICA DE CARTAGENA	11,4	0,9	2,7	-21,2	-21,2	0,5
POLITÉCNICA DE CATALUNYA	0,9	7,2	5,1	-11,5	-11,5	3,0
POLITÉCNICA DE MADRID	5,5	-1,7	1,0	-9,1	-9,1	-0,3
POLITÉCNICA DE VALENCIA	5,2	-0,6	0,8	7,0	7,0	1,3
POMPEU FABRA	8,0	0,8	0,5	-8,8	-8,8	-1,4
PÚBLICA DE NAVARRA	2,0	4,0	3,5	584,1	584,1	4,6
REY JUAN CARLOS	-7,0	12,7	4,3	51,0	51,0	5,0
ROVIRA I VIRGILI	-0,2	4,4	3,2	-13,7	-13,7	2,5
SALAMANCA	-0,5	0,3	0,2	6,5	6,3	0,6
SANTIAGO DE COMPOSTELA	-2,8	2,6	1,4	2,5	2,5	1,7
SEVILLA	-2,4	-14,5	-11,5	27,1	27,1	1,6
VALENCIA	0,2	-1,4	-1,1	-10,8	-10,8	-1,8
VALLADOLID	-7,1	-2,5	-3,5	69,1	69,1	1,0
VIGO	1,5	1,3	1,3	5,2	5,2	1,9
ZARAGOZA	-4,9	6,8	3,8	5,5	5,5	4,0
ESPAÑA	-0,4	1,7	1,2	12,5	12,5	2,6

Fuente: Elaboración propia con datos recopilados por la Fundación CYD.

Cuadro 10: Variación 2016-2017 (en %). Presupuestos iniciales. Gastos no financieros, totales y por principales agrupaciones, universidades públicas presenciales españolas, por universidades

	Capítulo 1: Gastos de personal	Capítulo 2: Gastos corrientes en bienes y servicios	GASTOS CORRIENTES	Capítulo 6: Inversiones reales	GASTOS DE CAPITAL	GASTOS NO FINANCIEROS
A CORUÑA	2,2	-5,1	1,3	20,8	20,8	2,9
ALCALÁ	0,7	0,9	0,4	14,8	14,8	2,9
ALICANTE	2,3	7,0	2,5	4,6	4,5	2,8
ALMERÍA	1,2	11,4	3,4	52,1	52,1	8,9
AUTÓNOMA DE BARCELONA	1,1	-2,2	0,2	0,3	0,3	0,2
AUTÓNOMA DE MADRID	-0,3	2,0	1,6	3,5	2,2	1,7
BARCELONA	1,2	-3,4	-0,1	10,6	10,0	0,5
BURGOS	2,2	2,8	3,0	19,4	19,4	5,0
CÁDIZ	3,4	11,5	7,4	10,8	8,2	7,5
CANTABRIA	0,1	-0,7	0,2	-4,5	-3,5	-0,6
CARLOS III DE MADRID	2,2	0,6	1,7	-14,9	-3,7	0,7
CASTILLA-LA MANCHA	3,1	-8,1	0,4	-22,3	-22,3	-1,4
COMPLUTENSE DE MADRID	1,1	-8,0	-0,1	-20,7	-20,2	-3,0
CÓRDOBA	0,3	7,3	8,8	0,2	0,2	7,5
EXTREMADURA	0,9	0,6	1,3	1,7	1,7	1,4
GIRONA	1,0	11,2	2,7	4,1	4,1	2,8
GRANADA	3,4	11,6	3,7	-6,6	-6,6	2,0
HUELVA	2,1	0,0	1,7	3,7	3,7	1,9
ILLES BALEARS	5,8	1,0	5,3	6,4	6,8	5,5
JAÉN	-0,4	2,2	0,9	14,0	14,0	2,7
JAUME I DE CASTELLÓN	-6,2	-2,2	-5,5	183,4	183,4	11,2
LA LAGUNA	-0,7	24,5	2,6	19,6	19,6	3,0
LA RIOJA	2,7	-1,5	1,6	9,2	9,2	2,0
LAS PALMAS DE GRAN CANARIA	0,7	13,5	1,9	46,2	46,2	5,2
LEÓN	-1,3	-0,9	-0,5	13,3	13,3	1,7
LLEIDA	2,6	6,9	3,7	-17,5	-17,5	2,1
MÁLAGA	1,1	44,9	7,9	-25,7	-25,7	-0,1
MIGUEL HERNÁNDEZ DE ELCHE	2,8	10,0	0,9	50,1	49,7	4,7
MURCIA	2,7	4,9	3,3	13,3	13,3	4,8
OVIEDO	1,1	1,0	1,1	8,1	8,1	2,2
PABLO DE OLAVIDE	1,6	3,7	0,3	46,7	46,7	4,3
PAÍS VASCO/EHU	1,2	1,5	1,2	-9,6	-9,6	0,7
POLITÉCNICA DE CARTAGENA	0,0	15,8	2,0	-11,0	-11,0	0,5
POLITÉCNICA DE CATALUNYA	3,1	7,8	4,5	-12,7	-12,7	2,5
POLITÉCNICA DE MADRID	-0,3	1,2	1,0	0,6	0,5	0,9
POLITÉCNICA DE VALENCIA	-0,1	3,4	0,7	3,6	3,6	1,4
POMPEU FABRA	1,6	1,2	1,1	-3,9	-3,9	0,0
PÚBLICA DE NAVARRA	5,7	1,6	5,0	23,4	23,4	5,9
REY JUAN CARLOS	0,9	15,3	3,9	18,8	18,8	5,0
ROVIRA I VIRGILI	3,3	2,6	3,2	-12,7	-8,2	2,7
SALAMANCA	-1,3	11,1	1,5	9,9	18,0	3,8
SANTIAGO DE COMPOSTELA	1,5	-4,2	0,5	7,7	7,6	2,0
SEVILLA	-0,6	0,2	-0,5	13,6	13,6	1,5
VALENCIA	-1,2	-1,0	-0,7	-0,6	-0,8	-0,7
VALLADOLID	-1,2	1,5	-1,3	11,8	11,8	0,7
VIGO	2,5	-5,4	2,3	10,0	10,0	3,6
ZARAGOZA	3,0	6,2	3,6	5,7	5,7	3,9
ESPAÑA	1,1	3,2	1,7	2,7	3,1	1,9

Fuente: Elaboración propia con datos recopilados por la Fundación CYD.

Cuadro 11: Variación 2016-2017 (en %). Presupuestos iniciales. Ingresos no financieros, totales y por principales agrupaciones, universidades públicas presenciales españolas, por comunidades autónomas

	Capítulo 3: Tasas, precios públicos y otros ingresos	Capítulo 4: Transferencias corrientes	INGRESOS CORRIENTES	Capítulo 7: Transferencias de capital	INGRESOS DE CAPITAL	INGRESOS NO FINANCIEROS
ANDALUCÍA	-2,7	1,1	0,2	9,6	9,6	2,9
ARAGÓN	-4,9	6,8	3,8	5,5	5,5	4,0
ASTURIAS	1,3	-0,8	-0,3	21,1	21,1	2,2
BALEARES	-0,1	8,0	6,2	6,5	6,5	6,2
CANARIAS	1,3	2,0	2,3	142,7	142,7	3,8
CANTABRIA	3,0	0,8	1,2	-1,0	-1,0	0,9
CASTILLA Y LEÓN	-0,9	-0,8	-0,8	30,1	30,1	1,2
CASTILLA-LA MANCHA	-6,8	4,9	2,0	-16,3	-15,5	-1,4
CATALUÑA	1,0	2,1	1,6	-4,7	-4,7	1,1
COMUNIDAD VALENCIANA	2,2	1,3	1,5	115,4	115,4	10,3
EXTREMADURA	8,2	3,7	4,7	-12,4	-12,4	3,0
GALICIA	0,4	1,9	1,6	3,6	3,6	2,0
LA RIOJA	-0,1	2,3	1,8	10,4	10,4	2,0
MADRID	-3,4	1,6	0,2	-3,2	-3,3	-0,2
MURCIA	5,8	1,9	2,6	2,8	2,8	2,6
NAVARRA	2,0	4,0	3,5	584,1	584,1	4,6
PAÍS VASCO	10,5	0,6	1,7	-80,0	-80,0	0,7
ESPAÑA	-0,4	1,7	1,2	12,5	12,5	2,6

Fuente: Elaboración propia con datos recopilados por la Fundación CYD.

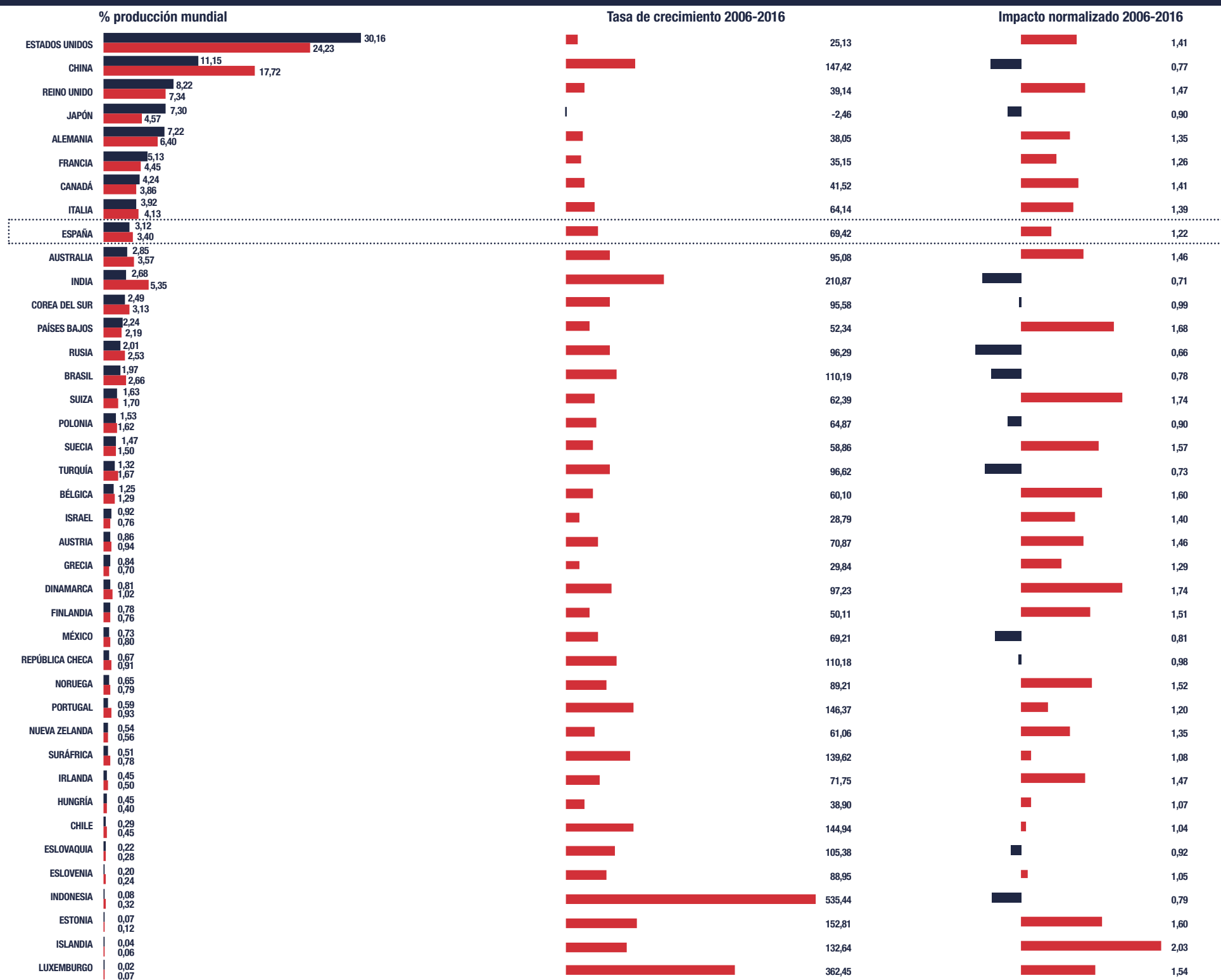
Cuadro 12: Variación 2016-2017 (en %). Presupuestos iniciales. Gastos no financieros, totales y por principales agrupaciones, universidades públicas presenciales españolas, por comunidades autónomas

	Capítulo 1: Gastos de personal	Capítulo 2: Gastos corrientes en bienes y servicios	GASTOS CORRIENTES	Capítulo 6: Inversiones reales	GASTOS DE CAPITAL	GASTOS NO FINANCIEROS
ANDALUCÍA	1,3	11,5	3,5	0,3	0,1	3,0
ARAGÓN	3,0	6,2	3,6	5,7	5,7	3,9
ASTURIAS	1,1	1,0	1,1	8,1	8,1	2,2
BALEARES	5,8	1,0	5,3	6,4	6,8	5,5
CANARIAS	-0,1	18,5	2,3	39,4	39,4	4,1
CANTABRIA	0,1	-0,7	0,2	-4,5	-3,5	-0,6
CASTILLA Y LEÓN	-0,9	5,1	0,3	12,1	14,9	2,4
CASTILLA-LA MANCHA	3,1	-8,1	0,4	-22,3	-22,3	-1,4
CATALUÑA	1,8	1,5	1,7	-3,7	-3,6	1,2
COMUNIDAD VALENCIANA	-0,4	2,9	0,0	13,2	12,8	2,2
EXTREMADURA	0,9	0,6	1,3	1,7	1,7	1,4
GALICIA	2,0	-4,9	1,3	9,9	9,9	2,7
LA RIOJA	2,7	-1,5	1,6	9,2	9,2	2,0
MADRID	0,6	-0,3	1,0	-4,3	-3,4	0,2
MURCIA	2,1	7,3	3,0	9,2	9,2	3,9
NAVARRA	5,7	1,6	5,0	23,4	23,4	5,9
PAÍS VASCO	1,2	1,5	1,2	-9,6	-9,6	0,7
ESPAÑA	1,1	3,2	1,7	2,7	3,1	1,9

Fuente: Elaboración propia con datos recopilados por la Fundación CYD.

CAPÍTULO 3

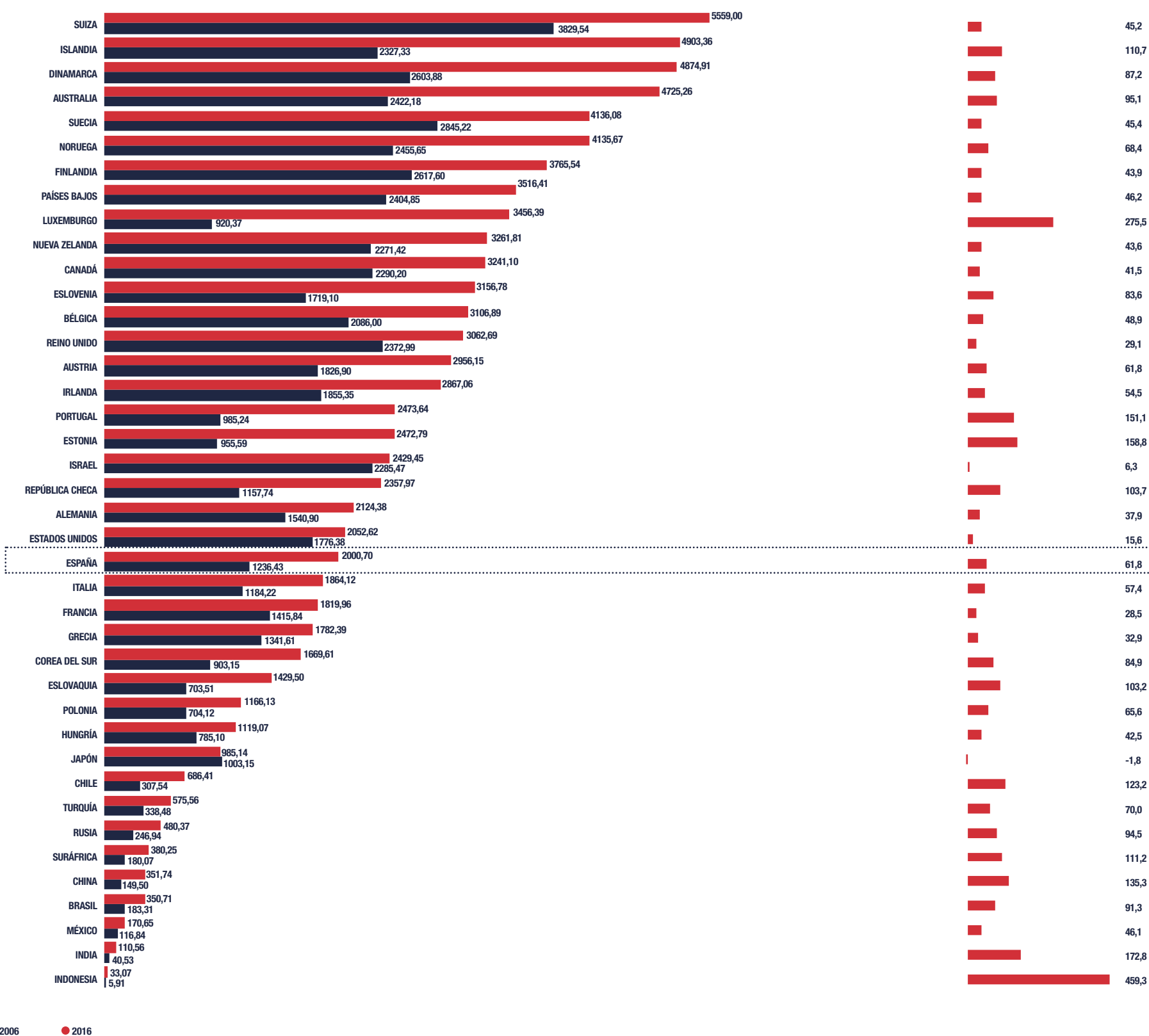
Gráfico 1. Porcentaje de producción mundial e impacto normalizado de los países OCDE y BRIICS, 2006-2016



● 2006 ● 2016

Nota: Países BRIICS: Brasil, Rusia, India, Indonesia, China y Suráfrica.
Fuente: SCImago Journal & Country Rank a partir de datos "Scopus". Elaboración Grupo SCImago, Instituto de Políticas y Bienes Públicos (IPP) del CSIC.

Gráfico 2. Artículos científicos por millón de habitantes en los países de la OCDE y los países emergentes BRIICS, 2006 y 2016



● 2006 ● 2016

Nota: Países BRIICS: Brasil, Rusia, India, Indonesia, China y Suráfrica.

Fuente: SCImago Journal & Country Rank a partir de datos "Scopus". Elaboración Grupo SCImago, Instituto de Políticas y Bienes Públicos (IPP) del CSIC.

Gráfico 3. Porcentaje de producción mundial, impacto normalizado, porcentajes de publicaciones en revistas Q1, excelencia y liderazgo científico de los países OCDE y BRIICS para el periodo 2012-2016

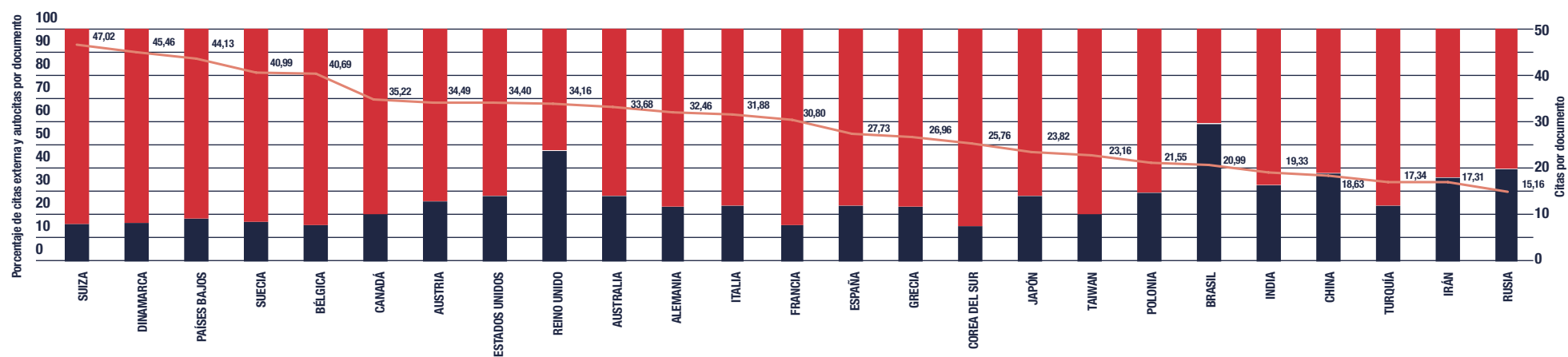
País	% mundial	% Liderazgo	Impacto Normalizado	% Q1	% Excelencia	% Excelencia con liderazgo	% Excelencia no liderada
Estados Unidos	24,76	75,54	● 1,41	54,84	16,64	10,83	5,81
China	17,31	65,61	● 0,77	49,38	15,99	7,79	8,19
Reino Unido	7,38	66,18	● 1,47	56,30	18,56	10,09	8,47
Alemania	6,43	87,09	● 1,35	33,91	7,18	4,52	2,66
Japón	4,97	74,10	● 0,90	54,75	15,72	9,70	6,02
India	4,75	69,51	● 0,71	58,43	20,15	10,43	9,73
Francia	4,54	93,84	● 1,26	44,23	11,13	4,61	6,52
Italia	3,99	78,27	● 1,39	32,22	9,59	8,19	1,40
Canadá	3,88	67,40	● 1,41	32,08	9,38	4,72	4,66
Australia	3,40	68,29	● 1,46	49,72	14,98	9,34	5,65
España	3,36	70,17	● 1,22	59,76	19,96	10,71	9,25
Corea del Sur	2,96	72,04	● 0,99	48,84	14,00	8,67	5,33
Brasil	2,53	75,11	● 0,78	45,40	15,04	5,82	9,22
Países Bajos	2,20	74,97	● 1,68	54,21	16,59	9,12	7,47
Rusia	2,11	71,45	● 0,66	49,27	13,95	8,07	5,88
Suiza	1,65	54,82	● 1,74	53,51	16,17	10,26	5,92
Turquía	1,55	92,16	● 0,73	42,13	13,55	7,31	6,24
Polonia	1,52	73,58	● 0,90	40,54	11,08	4,37	6,71
Suecia	1,45	70,09	● 1,57	20,66	6,44	2,29	4,15
Bélgica	1,26	74,87	● 1,60	25,88	7,01	5,54	1,47
Dinamarca	0,95	78,45	● 1,74	50,75	16,35	9,13	7,22
Austria	0,91	86,51	● 1,46	57,22	19,45	6,22	13,23
Portugal	0,87	57,88	● 1,20	56,95	15,30	8,70	6,61
República Checa	0,83	78,97	● 0,98	48,10	15,49	10,16	5,33
México	0,77	69,41	● 0,81	40,81	8,69	6,03	2,66
Noruega	0,76	70,57	● 1,52	42,92	11,05	8,30	2,76
Israel	0,76	69,13	● 1,40	45,77	17,17	8,69	8,48
Finlandia	0,73	83,76	● 1,51	34,26	7,60	3,71	3,89
Grecia	0,72	75,97	● 1,29	61,60	19,99	11,72	8,26
Suráfrica	0,72	85,61	● 1,08	52,65	15,71	8,23	7,48
Nueva Zelanda	0,56	77,43	● 1,35	51,92	14,05	7,43	6,62
Irlanda	0,50	73,17	● 1,47	31,00	8,39	4,84	3,55
Hungría	0,40	76,08	● 1,07	44,06	13,18	8,07	5,10
Chile	0,40	87,55	● 1,04	19,91	5,32	2,79	2,53
Eslovaquia	0,27	77,39	● 0,92	23,87	7,98	3,69	4,28
Indonesia	0,23	67,32	● 0,79	40,83	11,59	5,58	6,01
Eslovenia	0,23	62,82	● 1,05	58,53	17,65	9,57	8,08
Estonia	0,11	89,68	● 1,60	26,25	7,14	4,96	2,19
Luxemburgo	0,07	74,21	● 1,54	54,50	15,50	12,30	3,20
Islandia	0,06	84,27	● 2,03	41,25	11,17	5,77	5,40

Nota 1: En el indicador Impacto normalizado los círculos azul oscuro representan los países que son citados un 25% por encima de la media mundial, los círculos gris claro los países que están entre el promedio mundial y el 25% por encima del promedio mundial y los círculos rojos, los países que no alcanzan el impacto mundial.

Nota 2: Países BRIICS: Brasil, Rusia, India, Indonesia, China y Sudáfrica.

Fuente: SCImago Journal & Country Rank a partir de datos Scopus. Elaboración Grupo SCImago, Instituto de Políticas y Bienes Públicos del CSIC.

Gráfico 4. Calidad relativa de la producción científica de los 25 países con más producción. Citas medias por documento recibidas entre 2012 y 2016 y reparto porcentual del impacto interno y externo de las mismas



● Citas externas por documento ● Autocitas por documento — Citas por documento

Fuente: SCImago Journal & Country Rank a partir de datos Scopus. Elaboración Grupo SCImago, Instituto de Políticas y Bienes Públicos (IPP) del CSIC.

Gráfico 5. Evolución temporal del porcentaje de documentos en colaboración internacional

Producción total			
País	2010-2014	2011-2015	2012-2016
Luxemburgo	73,35 ↑	73,91 ↑	74,73 ↑
Islandia	69,27 ↑	70,06 ↑	71,32 ↑
Suiza	61,90 ↑	63,05 ↑	64,11 ↑
Bélgica	59,00 ↑	60,51 ↑	61,96 ↑
Austria	57,03 ↑	58,21 ↑	59,33 ↑
Suecia	55,38 ↑	56,73 ↑	58,00 ↑
Dinamarca	54,53 ↑	55,66 ↗	56,83 ↑
Chile	54,54 ↑	55,55 ↑	56,51 ↑
Países Bajos	52,70 ↑	54,27 ↑	55,91 ↑
Finlandia	51,21 ↑	52,89 ↑	54,67 ↑
Noruega	51,85 ↑	53,07 ↑	54,54 ↑
Irlanda	49,93 ↑	51,61 ↑	53,71 ↑
Estonia	50,26 ↑	52,01 ↑	53,48 ↑
Nueva Zelanda	50,01 ↑	51,03 ↑	52,27 ↑
Francia	47,95 ↑	49,24 ↑	50,56 ↑
Portugal	47,27 ↑	48,08 ↑	48,98 ↑
Hungría	46,48 ↑	47,37 ↑	48,54 ↑
Reino Unido	43,91 ↑	45,76 ↑	47,73 ↑
Australia	44,20 ↑	45,84 ↑	47,41 ↑
Canadá	44,66 ↑	45,93 ↑	47,30 ↑
Alemania	44,97 ↑	45,99 ↑	47,04 ↑
Suráfrica	44,62 ↑	45,85 ↑	46,92 ↑
Israel	44,72 ↑	45,83 ↗	46,78 ↑
Grecia	42,05 ↑	44,19 ↑	46,33 ↑
Eslovenia	42,08 ↑	43,48 ↑	45,44 ↑
España	41,25 ↑	42,69 ↑	44,13 ↑
Italia	41,25 ↑	42,25 ↗	43,17 ↑
Indonesia	50,23 ↓	44,95 ↓	42,72 ↓
Eslovaquia	40,56 →	40,72 ↓	40,69 ↓
México	39,17 ↑	39,47 →	39,61 ↗
República Checa	36,63 ↑	37,64 ↑	38,86 ↑
Estados Unidos	28,65 ↑	29,83 ↑	31,12 ↑
Polonia	28,53 ↑	28,97 ↗	29,41 ↑
Brasil	25,29 ↑	26,67 ↑	28,01 ↑
Rusia	28,36 →	27,74 ↓	27,30 ↓
Corea del Sur	26,10 ↑	26,32 ↗	26,45 ↗
Japón	23,86 ↑	24,66 ↗	25,61 ↑
Turquía	18,52 ↑	19,26 ↗	19,96 ↑
China	16,05 ↑	17,24 ↑	18,65 ↑
India	16,30 →	14,14 →	16,11 ↓

Producción liderada			
País	2010-2014	2011-2015	2012-2016
Luxemburgo	54,98 ↗	55,35 ↗	55,63 ↗
Islandia	45,74 ↓	45,96 ↗	46,27 ↗
Suiza	40,63 ↑	41,64 ↗	41,98 ↗
Bélgica	39,40 ↑	40,72 ↑	41,16 ↑
Austria	36,03 ↗	36,83 ↗	37,13 ↗
Suecia	35,29 ↗	36,38 ↑	36,71 ↑
Chile	35,33 ↗	36,29 ↑	36,65 ↑
Países Bajos	33,44 ↑	34,73 ↑	35,26 ↑
Dinamarca	33,52 ↗	33,44 ↗	34,74 ↗
Finlandia	32,19 ↑	33,44 ↑	34,02 ↑
Noruega	32,03 ↗	32,75 ↑	33,17 ↑
Irlanda	30,32 ↗	31,65 ↑	32,37 ↑
Portugal	31,41 ↗	31,90 ↗	32,18 ↗
Nueva Zelanda	30,69 ↗	31,45 ↗	31,73 ↗
Estonia	29,36 ↗	30,30 ↗	30,58 ↗
Francia	29,21 ↗	30,11 ↗	30,46 ↗
Suráfrica	28,41 ↗	29,28 ↗	29,39 ↗
Australia	27,62 ↑	28,83 ↑	29,20 ↑
Alemania	27,81 ↗	28,52 ↗	28,80 ↗
Reino Unido	26,39 ↑	27,62 ↑	28,15 ↑
Israel	27,27 ↗	27,91 ↗	28,06 ↗
Canadá	26,82 ↗	27,64 ↗	27,99 ↗
Hungría	26,38 ↗	26,83 ↗	27,19 ↗
Grecia	24,85 ↑	26,25 ↑	26,91 ↑
Italia	25,83 ↗	26,65 ↗	26,90 ↗
España	25,24 ↑	26,38 ↑	26,77 ↑
Indonesia	29,56 ↓	25,61 ↓	26,13 ↓
Eslovenia	22,43 ↑	23,45 ↑	24,03 ↑
México	23,44 ↗	23,64 ↓	23,57 ↓
Eslovaquia	23,65 ↓	23,40 ↓	23,13 ↓
República Checa	20,07 ↗	20,73 ↑	21,01 ↑
Estados Unidos	16,63 ↗	17,29 ↗	17,58 ↗
Brasil	15,30 ↗	16,21 ↗	16,47 ↗
Corea del Sur	15,79 ↗	15,99 ↗	16,06 ↗
Rusia	16,00 ↓	15,68 ↓	15,65 ↓
Polonia	15,14 ↗	15,40 ↗	15,50 ↗
Japón	12,97 ↗	13,30 ↗	13,47 ↗
China	11,08 ↗	12,05 ↑	12,39 ↑
Turquía	10,04 ↗	10,34 ↗	10,50 ↗
India	9,28 ↓	9,17 ↓	9,17 ↓

Fuente: SCImago Journal & Country Rank a partir de datos Scopus. Elaboración Grupo SCImago, Instituto de Políticas y Bienes Públicos del CSIC. Nota: las flechas hacen referencia al crecimiento del indicador en cada periodo. Las flechas azul oscuro indican un crecimiento, las gris claro un ligero crecimiento o una estabilización y las rojas un descenso.

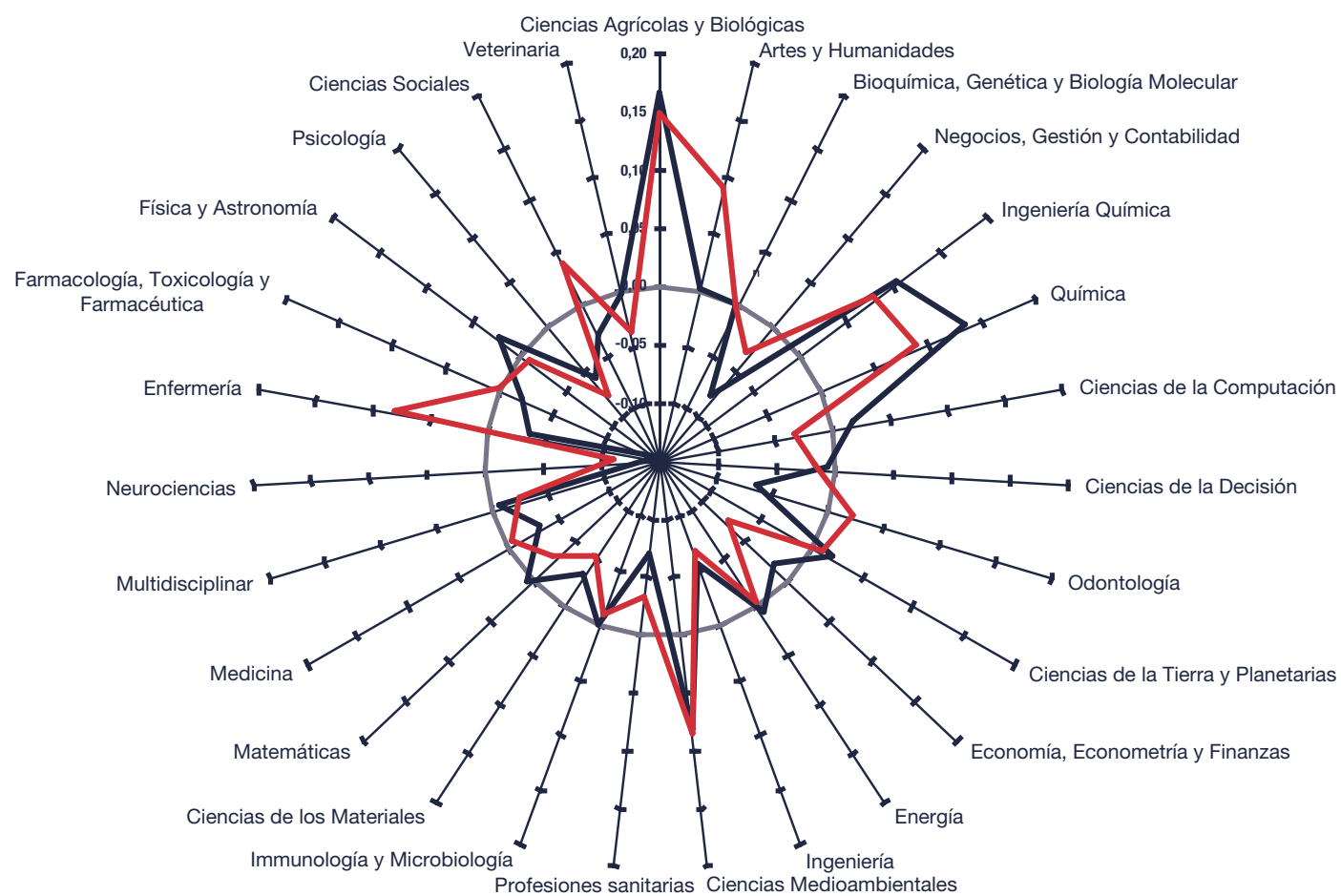
Gráfico 6. Distribución temática de la producción científica española e impacto normalizado, 2011-2015 y 2012-2016

Área temática (2011-2015)	% publicaciones	Impacto normalizado Media española 1,21
Medicina	29,41	1,32
Ingeniería	13,39	1,41
Bioquímica, Genética y Biología molecular	12,14	1,27
Física y Astronomía	11,93	1,42
Ciencias de la computación	11,87	1,13
Ciencias agrarias y biológicas	10,65	1,38
Química	9,05	1,19
Ciencias sociales	7,47	0,95
Ciencia de los materiales	7,27	1,12
Matemáticas	7,18	1,12
Ciencias medioambientales	5,87	1,33
Artes y humanidades	5,08	0,92
Ciencias de la tierra y planetarias	5,00	1,31
Ingeniería química	3,98	1,23
Inmunología y microbiología	3,12	1,24
Energía	2,64	1,32
Farmacología, toxicología y farmacéutica	2,64	1,31
Psicología	2,40	0,80
Neurociencia	2,36	1,20
Negocios, gestión y contabilidad	1,99	1,34
Enfermería	1,82	1,08
Economía, econometría y finanzas	1,64	1,15
Profesiones sanitarias	1,58	0,87
Ciencias de la decisión	1,08	1,28
Veterinaria	0,83	1,53
Multidisciplinar	0,65	2,26
Odontología	0,50	1,17

Área temática (2012-2016)	% publicaciones	Impacto normalizado Media española 1,22
Medicina	29,64	1,37
Ingeniería	13,41	1,39
Bioquímica, Genética y Biología molecular	12,22	1,29
Ciencias de la computación	11,57	1,13
Física y Astronomía	11,51	1,43
Ciencias agrarias y biológicas	10,72	1,39
Química	8,95	1,17
Ciencias sociales	7,99	0,97
Ciencia de los materiales	7,25	1,14
Matemáticas	6,92	1,13
Ciencias medioambientales	6,00	1,34
Artes y humanidades	5,38	0,91
Ciencias de la tierra y planetarias	5,06	1,33
Ingeniería química	4,04	1,21
Inmunología y microbiología	3,15	1,23
Energía	2,75	1,26
Farmacología, toxicología y farmacéutica	2,65	1,31
Psicología	2,45	0,83
Neurociencia	2,42	1,19
Negocios, gestión y contabilidad	2,03	1,37
Enfermería	1,91	1,02
Profesiones sanitarias	1,63	0,88
Economía, econometría y finanzas	1,62	1,14
Ciencias de la decisión	1,12	1,29
Multidisciplinar	0,81	2,15
Veterinaria	0,78	1,49
Odontología	0,52	1,22

Fuente: SCImago Journal & Country Rank a partir de datos Scopus. Elaboración Grupo SCImago, Instituto de Políticas y Bienes Públicos del CSIC

Gráfico 7. Especialización de España con relación a Europa Occidental por áreas temáticas de la producción científica (índice Europa Occidental=0), 2012 y 2016



— España 2012 — España 2016 — Europa Occidental

Fuente: SCImago Journal & Country Rank a partir de datos Scopus. Elaboración Grupo SCImago, Instituto de Políticas y Bienes Públicos (IPP) del CSIC.

Cuadro 13. Instituciones españolas de investigación en el ranking mundial de instituciones de investigación, 2012-2016

Impacto normalizado total			Impacto normalizado liderado			Institución	Sector	Producción científica	
RN	RM	Valor sobre la media mundial (=1)	RN	RM	Valor sobre la media mundial (=1)			Posición en ranking mundial	Nº Total
1	33	2,98				Institut de Fisica d'Altes Energies	Gobierno	2695	1337
2	42	2,83				Centro de Regulacion Genomica	Salud	2960	1150
3	55	2,71				Instituto de Salud Global de Barcelona	Salud	2281	1687
4	72	2,59				Centro Nacional de Investigaciones Oncologicas	Salud	2691	1344
5	76	2,56				Hospital de Cruces	Salud	2686	1348
6	115	2,37	2	40	1,98	Centro de Investigacion Biomedica en Red de Enfermedades Hepaticas y Digestivas	Salud	1821	2293
7	116	2,36	1	28	2,14	Institutio Catalana de Recerca i Estudis Avancats	Gobierno	678	7373
8	124	2,34				Centro de Investigacion Biomedica en Red de Salud Mental	Salud	2344	1632
9	132	2,32	29	877	1,07	Hospital Universitari Vall d'Hebron	Salud	867	5463
10	142	2,29				Institut Catala d'Oncologia, Hospitalet de Llobregat	Salud	2548	1465
11	145	2,29	3	54	1,88	Institut d'Investigacions Biomediques August Pi i Sunyer	Salud	926	5122
12	157	2,27	5	115	1,63	Hospital Clinic i Provincial de Barcelona	Salud	575	8676
13	181	2,21	4	81	1,73	Institut Hospital del Mar d'Investigacions Mediques	Salud	1655	2622
14	188	2,19				Centro Nacional de Investigaciones Cardiovasculares	Salud	3188	1001
15	210	2,16	28	853	1,08	Hospital de la Santa Creu i Sant Pau	Salud	1417	3162
16	264	2,04				Institut d'Estudis Espacials de Catalunya	Gobierno	2320	1655
17	303	1,99				Barcelona Supercomputing Center	Gobierno	3020	1107
18	305	1,99				Fundacion Jimenez Diaz	Salud	2429	1571
19	374	1,89				Centre Tecnologic de Telecomunicacions de Catalunya	Gobierno	2987	1126
20	378	1,89	22	752	1,12	Hospital del Mar	Salud	1703	2546
21	403	1,86	11	299	1,38	Institut d'Investigacio Biomedica de Bellvitge	Salud	1621	2705
22	410	1,85	6	183	1,51	Institut de Ciencies Fotoniques	Gobierno	2184	1794
23	424	1,84				Centro de Investigacion Biomedica en Red sobre Enfermedades Neurodegenerativas	Salud	2404	1589
24	421	1,84	24	797	1,1	Centro de Investigaciones Energeticas, Medioambientales y Tecnologicas	Gobierno	1267	3664
25	452	1,82				Centro de Investigacion Biomedica en Red de Enfermedades Respiratorias	Salud	2209	1768
26	473	1,8	7	185	1,51	Universitat Pompeu Fabra	Educación superior	714	6859
27	512	1,78	33	918	1,05	Hospital Universitari de Bellvitge	Salud	1430	3135
28	528	1,75	8	215	1,47	Ikerbasque-Basque Foundation for Science	Gobierno	1415	3164
29	547	1,73				Donostia International Physics Center	Gobierno	2783	1267
30	566	1,73	16	548	1,22	Hospital Universitari Germans Trias i Pujol	Salud	1704	2544
31	573	1,72	9	269	1,41	Centro de Investigacion Biomedica en Red de Epidemiologia y Salud Publica	Salud	1244	3740
32	646	1,67				Hospital Universitario Son Espases	Salud	3015	1111
33	658	1,66	72	1654	0,68	Hospital Universitario 12 de Octubre	Salud	1416	3164
34	678	1,64				Instituto de Astrofisica de Canarias	Gobierno	1683	2568
35	707	1,63				Institut de Recerca Biomedica Barcelona	Salud	3048	1093
36	713	1,63	10	278	1,4	Instituto de Salud Carlos III	Salud	702	6987
37	803	1,57				Centro de Investigacion Biomedica en Red de Enfermedades Raras	Salud	2021	2021
38	812	1,57				Instituto de Investigacion Sanitaria IdIPAZ	Salud	2666	1366
39	830	1,56				Hospital Universitario de La Princesa	Salud	2135	1865
40	819	1,56	15	511	1,24	Universitat de Barcelona	Educación superior	131	25048
41	852	1,54	20	725	1,14	Universitat Autonoma de Barcelona	Educación superior	173	21026
42	900	1,52	69	1513	0,75	Hospital Universitario Marques de Valdecilla	Salud	1913	2150
43	899	1,52				Servicio Andaluz de Salud Sevilla	Salud	3160	1017
44	925	1,5	14	435	1,28	Consejo Superior de Investigaciones Cientificas	Gobierno	9	63398
45	931	1,5	49	1138	0,95	Universidad de Cantabria	Educación superior	871	5443

% de publicaciones lideradas por investigadores españoles		% de publicaciones firmadas en colaboración internacional		Promedio de citas recibidas por documento publicado		% de publicaciones en revistas del primer cuartil de su campo		% de publicaciones de excelencia		% de publicaciones de excelencia liderada	
Posición en ranking mundial	%lid	Posición en ranking mundial	%col.int.	Posición en ranking mundial	Citas por documento	Posición en ranking mundial	%Q1	Posición en ranking mundial	%exc	Posición en ranking mundial	%ewl
3184	19	15	88,93	37	27,35	892	57,74	15	36,72	2563	3,07
2896	44,43	142	66,09	8	37,58	3	90,61	26	34,35	25	14,7
3025	40,72	73	74,75	174	18,95	36	83,28	52	30,76	99	12,21
3008	41,22	155	64,88	17	31,41	15	86,24	34	32,51	54	13,32
3089	36,94	1925	26,48	121	20,72	1337	50,37	1037	16,62	2874	2,23
1581	59,31	1421	34,32	97	22,13	298	69,08	286	22,98	103	12,08
3162	28,2	116	68,86	72	23,65	147	74,8	38	32,24	388	9,39
2589	50,74	486	50,43	205	18,03	145	74,88	510	20,4	640	8,39
2974	42,25	1102	39,52	180	18,79	901	57,61	560	20,03	1947	4,69
3154	30,1	172	63,48	77	23,34	85	78,29	71	29,22	1758	5,26
2724	48,5	751	45,37	116	20,83	190	73,31	128	26,57	175	10,93
2797	47,23	975	41,63	149	19,94	573	63,22	228	23,97	595	8,53
2993	41,61	392	52,75	136	20,3	110	76,32	75	29,1	300	9,95
2969	42,46	130	67,23	66	23,89	55	81,32	80	28,67	101	12,19
2956	42,79	1712	29,66	275	16,73	992	56,07	772	18,34	1904	4,78
3091	36,92	38	81,69	103	21,68	552	63,75	188	24,65	2070	4,29
1677	58,72	260	58,27	663	12,98	1829	42,1	330	22,31	166	11,02
2838	46,15	1619	31,32	674	12,93	1280	51,3	1408	14	1808	5,09
1736	58,26	365	53,64	1754	7,28	2845	21,67	889	17,5	549	8,7
3021	41,01	1399	34,64	291	16,53	943	57,03	463	20,78	1767	5,22
2718	48,58	646	47,21	172	19,02	199	72,87	245	23,59	419	9,24
923	64,66	120	68,17	279	16,69	818	59,03	226	24,02	34	14,1
2047	56,07	804	44,56	144	20,05	65	80,87	143	25,74	63	13,15
3077	38,02	173	63,4	555	13,8	652	61,63	448	20,93	2093	4,23
2165	55,09	1171	38,57	375	15,62	246	70,93	311	22,62	251	10,29
2123	55,46	356	53,87	478	14,39	717	60,68	354	22,01	221	10,54
2962	42,55	1806	28,42	546	13,86	1089	54,32	830	17,89	1877	4,85
3103	36,35	86	72,76	530	13,96	225	71,87	154	25,47	659	8,34
2994	41,59	59	76,87	383	15,48	41	82,87	220	24,23	790	7,89
2987	41,86	1822	28,18	669	12,95	1169	53,11	1025	16,71	2264	3,81
2950	42,97	612	47,94	365	15,72	202	72,67	268	23,32	702	8,18
3145	31,59	2178	23,04	533	13,96	1267	51,49	1113	16,11	3025	1,71
2858	45,58	2012	25,41	595	13,48	1568	46,55	1348	14,35	2651	2,88
3147	31,5	23	86,37	242	17,3	157	74,45	748	18,54	2619	2,96
2767	47,67	255	58,46	122	20,71	28	84,72	362	21,87	573	8,6
2052	56,02	1147	38,93	506	14,15	251	70,82	555	20,05	314	9,83
2829	46,51	539	49,23	329	16	195	73,08	739	18,6	1468	6,04
2037	56,15	1656	30,6	745	12,4	766	59,88	1112	16,11	1429	6,15
3015	41,13	2367	20,16	493	14,26	1289	51,21	1296	14,75	2369	3,54
2124	55,46	532	49,35	594	13,48	591	62,91	730	18,65	722	8,1
1831	57,56	723	45,96	820	11,92	816	59,06	786	18,27	788	7,89
2807	46,93	2055	24,65	660	12,99	1342	50,28	1118	16,09	2477	3,26
1978	56,54	1977	25,86	800	12,02	396	66,86	1261	14,95	1519	5,9
2233	54,43	279	57,2	566	13,7	244	71,05	592	19,64	412	9,27
2147	55,25	702	46,28	883	11,53	1157	53,22	843	17,78	1387	6,28

Cuadro 13. Instituciones españolas de investigación en el ranking mundial de instituciones de investigación, 2012-2016

Impacto normalizado total			Impacto normalizado liderado			Institución	Sector	Producción científica	
RN	RM	Valor sobre la media mundial (=1)	RN	RM	Valor sobre la media mundial (=1)			Posición en ranking mundial	Nº Total
46	933	1,5	13	428	1,29	Universitat Rovira i Virgili	Educación superior	847	5649
47	973	1,48	23	780	1,11	Universidad Autonoma de Madrid	Educación superior	274	15880
48	995	1,47				Instituto de Investigacion e Innovacion Parc Tauli	Salud	2792	1255
49	1009	1,46				Donostia Ospitalea	Salud	3164	1015
50	1025	1,45	73	1678	0,67	Hospital Universitario La Paz	Salud	1034	4585
51	1062	1,43				Complejo Hospitalario Universitario a Coruna	Salud	3104	1056
52	1061	1,43	58	1274	0,87	Hospital Universitario Ramon y Cajal	Salud	1301	3544
53	1047	1,43	12	375	1,32	Institut de Recerca i Tecnologia Agroalimentaries Barcelona	Gobierno	2144	1851
54	1086	1,42				Hospital Universitario Central de Asturias	Salud	1946	2104
55	1078	1,42	30	882	1,07	Universidad de Navarra	Educación superior	793	6158
56	1106	1,41				Hospital Clinico Universitario de Valencia	Salud	2653	1378
57	1145	1,39	71	1634	0,69	Complejo Universitario de San Carlos	Salud	1543	2860
58	1144	1,39	70	1597	0,71	Hospital Universitario La Fe	Salud	1473	3034
59	1159	1,38				Complejo Asistencial Universitario de Salamanca	Salud	2400	1592
60	1163	1,38	68	1511	0,75	Complejo Hospitalario Virgen del Rocio	Salud	1428	3139
61	1169	1,37	44	1096	0,97	Universitat de Valencia	Educación superior	254	16657
62	1179	1,37				Universitat Oberta de Catalunya	Educación superior	2901	1190
63	1194	1,36	25	812	1,1	Universitat de les Illes Balears	Educación superior	1055	4448
64	1235	1,35				Hospital Clinico Universitario Lozano Blesa	Salud	2594	1426
65	1210	1,35				Instituto Nacional de Tecnica Aeroespacial Esteban Terradas	Gobierno	2244	1731
66	1257	1,34				Hospital Universitario Miguel Servet	Salud	2512	1499
67	1248	1,34	52	1194	0,92	Universidad de Oviedo	Educación superior	606	8156
68	1309	1,31				Complejo Hospitalario Virgen de La Victoria	Salud	3033	1100
69	1341	1,29				Hospital General Universitario de Alicante	Salud	2959	1150
70	1333	1,29	18	638	1,18	Universitat de Lleida	Educación superior	1624	2701
71	1326	1,29	17	619	1,19	Universitat Politecnica de Catalunya	Educación superior	290	15386
72	1349	1,28	36	1017	1,01	Universidad de Granada	Educación superior	280	15767
73	1350	1,28	21	742	1,13	Universitat de Girona	Educación superior	1130	4117
74	1401	1,26	74	1707	0,66	Hospital General Universitario Gregorio Maranon	Salud	1310	3508
75	1402	1,26				Hospital Universitario Puerta de Hierro Majadahonda	Salud	2410	1584
76	1390	1,26	26	813	1,1	Universitat Jaume I	Educación superior	1202	3881
77	1430	1,24	57	1263	0,88	Universidad de La Laguna	Educación superior	853	5614
78	1448	1,23	34	949	1,04	Universidad del Pais Vasco	Educación superior	339	13601
79	1446	1,23	41	1075	0,98	Universidade de Santiago de Compostela	Educación superior	534	9365
80	1482	1,22				Hospital de Sant Joan de Deu de Esplugues de Llobregat	Salud	2752	1289
81	1498	1,21				Universitat Ramon Llull	Educación superior	2591	1429
82	1531	1,19	19	663	1,16	Centro de Investigacion Biomedica en Red en Bioingenieria, Biomateriales y Nanomedicina	Salud	1681	2574
83	1532	1,19				Instituto Nacional de Investigacion y Tecnologia Agraria y Alimentaria	Gobierno	2180	1799
84	1533	1,19	31	904	1,06	Universidad de Zaragoza	Educación superior	419	11688
85	1561	1,18				Complejo Hospitalario Regional Virgen Macarena	Salud	2837	1224
86	1568	1,17	35	996	1,02	Universidad de Jaen	Educación superior	1383	3268
87	1595	1,16				Complejo Hospitalario Universitario de Santiago	Salud	1957	2090
88	1582	1,16	27	840	1,09	Universitat Politecnica de Valencia	Educación superior	357	13158
89	1613	1,15				Complejo Hospitalario Regional Reina Sofia	Salud	2099	1916
90	1615	1,15				Hospital General Universitario de Valencia	Salud	2975	1135

% de publicaciones lideradas por investigadores españoles		% de publicaciones firmadas en colaboración internacional		Promedio de citas recibidas por documento publicado		% de publicaciones en revistas del primer cuartil de su campo		% de publicaciones de excelencia		% de publicaciones de excelencia liderada	
Posición en ranking mundial	%lid	Posición en ranking mundial	%col.int.	Posición en ranking mundial	Citas por documento	Posición en ranking mundial	%Q1	Posición en ranking mundial	%exc	Posición en ranking mundial	%ewl
1043	63,57	934	42,36	880	11,54	757	60,13	538	20,2	138	11,47
2463	52,42	492	50,3	709	12,61	657	61,56	731	18,65	999	7,28
3085	37,13	2257	21,83	896	11,42	1551	46,93	948	17,13	2824	2,39
3123	34,78	2236	22,17	762	12,25	1185	52,71	897	17,44	2921	2,07
2744	48,22	1990	25,74	789	12,04	1781	42,9	1507	13,35	2699	2,73
2594	50,66	2536	17,9	807	11,99	1739	43,66	1450	13,73	2116	4,17
2668	49,52	2074	24,41	911	11,34	1508	47,52	1443	13,77	2205	3,95
2143	55,27	467	50,89	775	12,12	257	70,61	567	19,94	244	10,32
2842	46,1	2270	21,63	941	11,2	1502	47,62	1391	14,12	2724	2,66
997	64	1295	36,59	937	11,21	1156	53,23	944	17,15	617	8,48
2909	44,12	2389	19,88	643	13,12	1540	47,02	1621	12,55	2987	1,81
2872	45,21	2194	22,8	944	11,17	1786	42,8	1400	14,06	2693	2,76
2933	43,44	2090	24,23	916	11,32	1647	45,19	1317	14,6	2795	2,47
2548	51,32	2098	24,12	733	12,45	1440	48,37	1355	14,32	2434	3,39
2382	53,14	2378	20,04	1135	10,14	1628	45,49	1756	11,76	2546	3,12
2285	53,98	665	46,87	907	11,35	1149	53,32	1103	16,17	1403	6,24
867	65,21	1415	34,45	2573	4,72	2598	27,39	1404	14,03	808	7,82
1347	61,08	478	50,58	1052	10,55	811	59,15	1134	15,96	733	8,03
2908	44,18	2141	23,49	981	10,99	1680	44,74	1329	14,52	2412	3,44
3096	36,63	102	70,65	759	12,3	336	68,05	980	16,93	2304	3,7
2940	43,3	2301	21,21	1018	10,77	1871	41,23	1535	13,14	2751	2,6
1396	60,74	1033	40,61	1027	10,71	1035	55,17	1162	15,74	1325	6,46
3039	40,27	2533	17,91	1034	10,68	1464	48,09	1379	14,18	2802	2,45
2884	44,96	2433	19,22	922	11,3	2047	37,74	1733	11,91	2892	2,17
1051	63,5	1368	35,17	1278	9,38	921	57,31	778	18,29	233	10,44
1248	61,84	531	49,37	1921	6,77	1879	41	1324	14,55	687	8,23
1502	59,96	773	45,01	1234	9,61	1141	53,52	1110	16,13	870	7,66
1605	59,17	789	44,91	1192	9,8	1011	55,79	779	18,29	498	8,91
2652	49,8	2282	21,47	1212	9,73	1644	45,24	1685	12,17	2575	3,05
3002	41,35	2304	21,15	1110	10,26	1655	45,08	1475	13,57	2836	2,34
1138	62,66	1136	39,09	1230	9,64	1235	52,02	883	17,52	335	9,71
2578	50,86	327	55,18	957	11,11	661	61,47	1307	14,68	1827	5,02
1079	63,13	844	43,91	1305	9,2	986	56,17	1168	15,67	694	8,21
1550	59,64	667	46,83	1211	9,73	915	57,43	1188	15,49	1072	7,1
2818	46,7	1313	36	1056	10,54	1282	51,28	1595	12,72	2452	3,34
2330	53,6	687	46,54	1695	7,51	1397	49,2	1179	15,61	1446	6,09
1709	58,47	788	44,91	809	11,96	383	67,09	767	18,38	215	10,57
2119	55,48	817	44,41	1038	10,65	217	72,26	1066	16,4	868	7,67
1205	62,11	910	42,79	1349	8,98	1044	54,95	1276	14,88	703	8,17
2938	43,38	2627	16,67	1496	8,29	1956	39,3	1866	11,11	3074	1,47
1495	60,01	1626	31,21	1428	8,62	1525	47,34	1244	15,09	749	7,99
2811	46,89	2128	23,73	1140	10,11	1661	44,98	1630	12,49	2461	3,3
718	66,64	1097	39,57	1598	7,86	1561	46,63	1292	14,77	374	9,45
2855	45,67	2196	22,76	1125	10,19	1458	48,17	1456	13,67	2453	3,34
2934	43,44	2649	16,3	1422	8,66	1968	39,12	1841	11,28	2796	2,47

Cuadro 13. Instituciones españolas de investigación en el ranking mundial de instituciones de investigación, 2012-2016

Impacto normalizado total			Impacto normalizado liderado			Institución	Sector	Producción científica	
RN	RM	Valor sobre la media mundial (=1)	RN	RM	Valor sobre la media mundial (=1)			Posición en ranking mundial	Nº Total
91	1606	1,15	62	1365	0,83	Universidad de Extremadura	Educación superior	1019	4693
92	1625	1,14	37	1051	0,99	Universidad de Cordoba	Educación superior	955	4972
93	1631	1,14				Universidad de La Rioja	Educación superior	2555	1461
94	1660	1,12	63	1366	0,83	Universidad de Salamanca	Educación superior	747	6588
95	1690	1,11				Hospital Regional Universitario de Malaga	Salud	2318	1656
96	1681	1,11	38	1052	0,99	Universidad de Sevilla	Educación superior	362	13076
97	1680	1,11	32	905	1,06	Universidad Publica de Navarra	Educación superior	1530	2883
98	1712	1,1				Hospital Universitario Virgen de La Arrixaca	Salud	2386	1603
99	1692	1,1				Instituto Espanol de Oceanografia	Gobierno	3081	1068
100	1701	1,1	53	1209	0,91	Universidad de Malaga	Educación superior	753	6503
101	1703	1,1	40	1055	0,99	Universidad Rey Juan Carlos	Educación superior	1121	4163
102	1737	1,09				Complejo Hospitalario Regional Virgen de las Nieves	Salud	2585	1433
103	1725	1,09	56	1262	0,88	Universidad de Alcala	Educación superior	991	4816
104	1765	1,07	55	1249	0,89	Universidad de Cadiz	Educación superior	1487	2999
105	1763	1,07	43	1094	0,97	Universidad de Castilla-La Mancha	Educación superior	708	6933
106	1767	1,07	39	1054	0,99	Universidad Miguel Hernandez	Educación superior	1209	3865
107	1761	1,07	54	1232	0,9	Universidad Pablo de Olavide	Educación superior	1634	2676
108	1790	1,06	47	1119	0,96	Universidad de Murcia	Educación superior	700	7035
109	1808	1,05	42	1093	0,97	Universidad Carlos III de Madrid	Educación superior	704	6966
110	1811	1,05	60	1340	0,84	Universidad Complutense de Madrid	Educación superior	201	19695
111	1812	1,05	48	1120	0,96	Universidad Politecnica de Madrid	Educación superior	374	12728
112	1809	1,05	50	1139	0,95	Universidade de Vigo	Educación superior	744	6621
113	1843	1,04				Complejo Hospitalario de Navarra	Salud	3149	1023
114	1834	1,04	66	1427	0,8	Universidad de las Palmas de Gran Canaria	Educación superior	1474	3033
115	1885	1,02				Universidad de Burgos	Educación superior	2825	1236
116	1887	1,02	59	1305	0,86	Universitat d'Alacant	Educación superior	870	5450
117	1910	1,01				Hospital Universitario San Cecilio	Salud	2798	1250
118	1907	1,01	45	1117	0,96	Universidad de Almeria	Educación superior	1558	2815
119	1935	0,99	61	1341	0,84	Universidad de Leon, Spain	Educación superior	1732	2491
120	1959	0,98	46	1118	0,96	Universidad de Huelva	Educación superior	1912	2150
121	1962	0,98	51	1176	0,93	Universidad Politecnica de Cartagena	Educación superior	1881	2196
122	2007	0,97				Hospital Clinico Universitario de Valladolid	Salud	2713	1322
123	2097	0,92				Deustuko Unibertsitatea	Educación superior	2806	1246
124	2100	0,92	65	1407	0,81	Universidad Nacional de Educacion a Distancia	Educación superior	1326	3449
125	2148	0,9	64	1394	0,82	Universidad de Valladolid	Educación superior	918	5190
126	2150	0,9	67	1428	0,8	Universidade da Coruna	Educación superior	1198	3900

*Nota: RN: ranking nacional; RM: ranking mundial. Periodo 2012-2016. Instituciones que han publicado más de 1.000 documentos en el periodo.
Fuente: SCImago Institutions Rankings a partir de datos Scopus. Elaboración Grupo SCImago, Instituto de Políticas y Bienes Públicos del CSIC*

% de publicaciones lideradas por investigadores españoles		% de publicaciones firmadas en colaboración internacional		Promedio de citas recibidas por documento publicado		% de publicaciones en revistas del primer cuartil de su campo		% de publicaciones de excelencia		% de publicaciones de excelencia liderada	
Posición en ranking mundial	%lid	Posición en ranking mundial	%col.int.	Posición en ranking mundial	Citas por documento	Posición en ranking mundial	%Q1	Posición en ranking mundial	%exc	Posición en ranking mundial	%ewl
681	67,23	1481	33,39	1548	8,05	1575	46,41	1916	10,89	1640	5,58
1291	61,58	1141	38,96	1294	9,27	917	57,36	1196	15,43	676	8,27
964	64,34	1639	30,94	1429	8,62	1135	53,66	1573	12,87	867	7,67
1485	60,08	1087	39,8	1323	9,15	1391	49,33	1574	12,87	1530	5,87
2984	42,03	2398	19,75	1159	10	1645	45,23	2100	9,96	3043	1,63
963	64,35	1229	37,56	1564	7,96	1186	52,69	1447	13,75	769	7,92
714	66,67	1113	39,4	1758	7,27	1372	49,77	1320	14,57	501	8,88
2643	49,91	2072	24,45	1483	8,36	2006	38,55	1838	11,29	2570	3,06
3030	40,64	411	52,25	1313	9,19	529	64,23	1934	10,77	2675	2,81
1162	62,51	1223	37,75	1685	7,53	1658	45,03	1550	13,02	1135	6,97
1655	58,88	1395	34,78	1728	7,38	1501	47,63	1553	13	1225	6,73
3040	40,27	2707	15,28	1413	8,68	2226	34,47	2268	9	2988	1,81
1275	61,73	1222	37,75	1537	8,09	1623	45,58	1596	12,71	1406	6,23
1318	61,32	1303	36,35	1722	7,4	1420	48,72	1500	13,37	1246	6,67
1126	62,74	1232	37,52	1678	7,56	1353	50,14	1515	13,3	884	7,62
1364	60,96	1544	32,45	1357	8,93	1059	54,72	1445	13,76	944	7,45
1616	59,08	1185	38,3	1279	9,38	1036	55,12	1410	13,98	1255	6,65
990	64,04	1343	35,45	1775	7,2	1444	48,36	1561	12,96	953	7,41
789	65,91	809	44,53	2379	5,28	1851	41,67	1600	12,68	773	7,91
1584	59,3	1058	40,3	1569	7,95	1219	52,23	1604	12,66	1551	5,81
1094	63,03	1101	39,53	2171	5,99	1782	42,88	1674	12,23	1156	6,91
961	64,37	993	41,35	1512	8,22	1415	48,86	1582	12,84	907	7,54
2792	47,31	2383	19,94	1668	7,62	2114	36,66	2220	9,29	3143	0,98
866	65,22	1522	32,87	1813	7,09	1606	45,86	1831	11,31	1615	5,67
1274	61,73	1231	37,54	1853	6,99	942	57,04	1283	14,81	1261	6,63
855	65,34	1291	36,64	1607	7,81	1482	47,83	1706	12,04	1188	6,83
2740	48,32	2242	22,08	1509	8,24	1824	42,16	2020	10,32	2729	2,64
953	64,44	1455	33,78	1675	7,58	1614	45,75	1575	12,86	786	7,89
1311	61,38	1175	38,5	1806	7,12	1346	50,22	1693	12,12	1440	6,1
1679	58,7	1083	39,86	1646	7,68	1383	49,58	1773	11,67	1479	6
785	65,98	1466	33,61	2075	6,29	1426	48,63	1658	12,3	641	8,38
1844	57,49	2712	15,13	2032	6,46	2257	33,89	2380	8,4	3106	1,21
204	76,57	1705	29,86	2594	4,63	2650	25,92	2165	9,63	1251	6,66
1071	63,24	1913	26,73	2647	4,48	2254	33,92	2099	9,97	1635	5,6
847	65,41	1200	38,13	2041	6,4	1439	48,4	1910	10,91	1254	6,65
649	67,62	1488	33,36	1997	6,55	1960	39,26	2112	9,9	1587	5,72

Cuadro 14. Solicitud de patentes nacionales participadas por Universidades 2006-2016

Universidad	2006	2007	2008	2009	2010	2011	2012	2013	2014	2015	2016	Total
Universidad Politécnica de Madrid	21	39	41	72	65	52	47	51	66	43	40	537
Universitat Politècnica de Catalunya	35	37	32	43	32	35	49	28	34	22	25	372
Universidad de Sevilla	18	15	24	35	36	50	39	46	45	34	32	374
Universitat Politècnica de València	21	20	29	21	26	25	22	20	30	26	26	266
Universidad de Granada	15	16	20	23	22	21	23	24	28	21	17	230
Universidad de Málaga	9	36	14	8	24	24	10	13	55	13	14	220
Universidad de Santiago de Compostela	16	12	21	23	29	28	20	22	16	12	11	210
Universidad Complutense de Madrid	12	22	13	22	13	18	31	20	21	18	21	211
Universidad Autónoma de Madrid	12	24	16	30	17	18	20	20	15	11	12	195
Universidad de Vigo	14	11	13	18	17	11	17	19	17	11	15	163
Universidad de Zaragoza	12	19	20	20	13	12	10	8	11	9	5	139
Universidad de Alicante	8	13	7	12	15	14	16	14	21	23	17	160
Universidad de Cádiz	12	9	7	13	9	10	26	17	15	20	16	154
Universitat de Barcelona	11	12	19	23	25	8	11	7	8	7		131
Universidad del País Vasco	12	16	6	16	16	22	22	7	7	7	9	140
Universidad de Alcalá	19	7	13	11	12	10	14	16	9	8	17	136
Universidad de Valladolid	3	4	11	12	14	12	20	10	13	22	12	133
Universitat Autònoma de Barcelona	14	7	16	11	9	15	7	19	6	6		110
Universidad de A Coruña	3	8	11	7	5	8	17	12	11	24	27	133
Universitat de València	7	7	10	7	9	11	10	17	10	12	12	112
Universidad de Extremadura	1	1	7	8	15	15	15	6	10	22	18	118
Universidad de Cantabria	5	3	4	9	11	14	13	9	12	9	11	100
Universidad de Córdoba	6	5	7	6	10	10	9	9	6	20	8	96
Universidad de Castilla La Mancha	3	8	9	8	19	10	3	9	2	9	9	89
Universidad Carlos III	2	5	9	14	10	8	10	10	11	6	13	98
Universidad de Oviedo	6	4	13	7	6	11	7	12	5	7	9	87
Universidad de Jaén	3	5	8	6	6	8	7	17	8	7	13	88
Universidad de Miguel Hernández	5	5	5	3	10	11	11	8	4	10	4	76
Universidad de Burgos	3	2	4	6	5	8	7	17	9	9	11	81
Universidad Rey Juan Carlos	1	3	7	3	5	3	7	3	8	26	4	70
Universidad de La Rioja	-	5	3	1	4	6	13	11	12	11	6	72
Universidad de Huelva	1	5	5	7	9	10	4	7	9	5	6	68
Universidad de Murcia	6	5	9	8	9	5	5	6	5	8	11	77
Universidad de Almería	7	4	6	7	5	7	9	4	5	7	13	74
Universidad de la Laguna	4	5	8	7	7	7	4	5	7	6	11	71
Universidad de Salamanca	6	2	5	1	3	6	10	10		10	6	59
Universidad de Las Palmas de Gran Canaria	2	6	3	-	8	5	8	6	2	7	12	59
Universidad Politécnica de Cartagena	3	2	3	8	4	6	3	6	9	6	7	57
Universitat de les Illes Balears	4	2	4	6		4	7	4	8	4	2	45
Universidad de León	4	2	1	1	5	7	2	10	7	5	5	49
UNED	1	-	3	2	5	7	6	6	7	3	3	43
Universitat Rovira i Virgili	2	1	8	1	3	2	9	10	5	4	2	47
Universidad Pública de Navarra	3	6	4	3	4	4	5	5	5	2	1	42
Universidad Pablo de Olavide	2	-	4	5	5	6	3	6	4	3	6	44
Universitat Jaume I	2	4	2	-	3	5	2	5	2	1	3	29
Universitat de Girona	1	-	3	3	1	4	2	3	3	2	1	23
Universitat de Lleida	1	1	4	2	2	1	4		1	3	1	20
Universitat Pompeu Fabra	1	2	1	2	2	1	1		1	2		13
	359	427	492	561	584	595	617	594	605	563	524	

Nota: Estas estadísticas consideran al solicitante, tanto si se trata del primer solicitante como del segundo solicitante, es decir, varios solicitantes pueden compartir la titularidad de una misma solicitud de Patente. La ordenación de la tabla se realiza por el total acumulado de expedientes en este periodo.

Fuente: OEPM.

Cuadro 15. Solicitudes de Patentes PCT presentadas en la OEPM, por universidades públicas. 2006-2016

Universidad	2006	2007	2008	2009	2010	2011	2012	2013	2014	2015	2016	Total
Universidad de Sevilla	17	12	12	19	22	26	27	14	18	18	13	198
Universidad Politécnica de Madrid	10	8	17	12	27	20	20	11	15	9	12	161
Universitat Politècnica de Catalunya	2	6	9	11	19	16	25	32	11	11	10	152
Universidad de Santiago de Compostela	5	10	6	13	11	24	17	10	16	8	9	129
Universidad de Granada	6	8	7	16	17	8	14	16	14	15	13	134
Universidad Politécnica de Valencia	11	9	12	21	14	9	15	8	6	12	17	134
Universidad de Málaga	7	5	10	11	7	17	20	9	11	25	11	133
Universidad de Cádiz	7	12	9	6	9	8	8	11	13	7	3	93
Universidad Complutense de Madrid	8	7	11	8	6	10	12	7	7	10	9	95
Universidad de Alicante		1	5	4	8	12	9	15	14	16	20	104
Universidad de Zaragoza	7	5	9	9	12	4	9	6	6	6	10	83
Universitat de Barcelona	3	8	9	11	11	13	5	1	2	2	4	69
Universidad del País Vasco	6	4	6	3	9	10	8	9	4	1	3	63
Universidad Autónoma de Madrid	6	2	7	2	5	4	6	5		3	4	44
Universitat Autònoma de Barcelona	5	7	3	6	2	6	4	2	1	3	1	40
Universidad Carlos III		2	1	3	3	8	7	6	6	8	5	49
Universidad de Valladolid			1	2	5	4	6	9	6	2	4	39
Universitat de València	1	1	2	6	5	3	2	4	7	7	9	47
Universidad de Huelva	3		2	4	6	5	6	1	2	4	2	35
Universidad de Cantabria				1	2	4	5	12	5	3	3	35
Universidad de Castilla La Mancha	5	2	3		6	6		2	1		3	28
Universitat Rovira i Virgili		1	1	3		2	2	7	5	3	1	25
Universidad Miguel Hernández			2	2	1	4	6	4	2	2	7	30
Universidad de Murcia		1	2	4	5	1	3	2	2	2	4	26
Universidad de Jaén			4	5	3	3	1	2	2	1	4	25
Universidad de Córdoba		3	3	1	1	3	2	2	3		6	24
Universidad de Oviedo	1		2	3	3	2	3	1	3	3	3	24
Universidad de Alcalá	1			3	2	1	3	2	6	2	4	24
Universitat Jaume I	1	1	3	1		1	4	3	3	1		18
Universitat de les Illes Balears	1	2		3	2		5	4		5	3	25
Universidad Pablo de Olavide				3	1	3	3	3	3		1	17
Universidad de Vigo						2	3	3	7	1	6	22
Universidad de Almería	1	3	2	2	4			2				14
Universidad Rey Juan Carlos			1	3	1	1	2	1	1	1	2	13
Universidad de la Laguna		1		2	3	1	1	1	1	1	2	13
Universidad Pública de Navarra		1	2	2	1	2	1			5		14
Universidad de A Coruña				1	1	1	3	2	1	1	3	13
Universidad de Extremadura					2	1	4	1	1	1	1	11
Universitat de Girona	1	1				1	2	2	1	3	3	14
Universidad Nacional de Educación a Distancia				1		1	3	1		2	3	11
Universitat de Lleida				1	1	1		2		1	1	7
Universidad de Salamanca	1							1	2	1	1	6
Universidad de La Rioja					1				2	1		4
Universitat Pompeu Fabra				1				1			2	2
Universidad de Burgos				1							4	1
Universidad de León							1			1		2
Universidad Politécnica de Cartagena										1	5	1
TOTAL	116	123	163	210	238	248	277	237	210	209	231	

Nota: Se tienen en cuenta únicamente las solicitudes de patentes presentadas en la OEPM, faltan por contabilizar las solicitudes presentadas en la OMPI, de las cuales no se dispone de datos. Se ha tenido en cuenta el primer titular de la patente, es decir, cada patente corresponde a un titular.

Fuente: OEPM.

CAPÍTULO 4

Cuadro 16. Universidades españolas en U-Multirank según su grupo de rendimiento

Universidad	Enseñanza y aprendizaje	
	Tasa de graduación (G)	Tasa de graduación (M)
Abat Oliba CEU	2	3
Autonomous University of Madrid	4	2
Autonomous University of Barcelona	4	2
Carlos III University of Madrid	4	2
Catholic University of Avila		3
Catholic University of Murcia (UCAM)	4	3
Catholic University of Valencia San Vicente Mártir	3	2
CEU San Pablo University	4	
Comillas Pontifical University	3	2
Complutense University of Madrid	4	2
IE Universidad	4	
International University de Catalunya	3	4
Jaume I de Castellón	4	3
Madrid Open University (MOU)		2
Mondragon University	2	2
Oberta de Catalunya		4
Pablo de Olavide University	4	2
Politechnic University of Madrid	4	3
Pompeu Fabra University	3	2
Pontifical University of Salamanca		2
Public University of Navarre	4	2
Rey Juan Carlos	4	3
San Jorge University	3	4
Technical University of Cartagena	4	3
UNED The National Distance Education University		
Universidad de Zaragoza	4	2
Universidad Europea de Madrid	2	4
Universidad Europea del Atlántico		4
Universidad Europea Miguel de Cervantes	4	2
Universidad Francisco de Vitoria	4	2
Universidad Nebrija	2	3
Universidad Ramon Llull	2	3
Universitat de Barcelona	4	2
Universitat de Girona (University of Girona)	4	2
Universitat de Lleida	4	2
Universitat Politècnica de Catalunya	4	3
Universitat Politècnica de València	4	3
University CEU Cardenal Herrera	4	3
University International of La Rioja		2
University Isabel I de Castilla		2
University La Rioja	4	2
University Miguel Hernández de Elche	4	2
University of A Coruña	4	2
University of Alcalá	4	2
University of Alicante	4	2
University of Almería	4	2
University of Burgos	4	2
University of Cádiz		
University of Cantabria	4	2
University of Castilla-La Mancha	4	2
University of Córdoba	4	3
University of Deusto	3	2
University of Extremadura	4	3
University of Granada	4	2
University of Huelva	4	2
University of Jaen	4	2
University of La Laguna	4	2
University of Las Palmas de Gran Canaria	4	2
University of León (Spain)	4	2
University of Málaga	4	2
University of Murcia	4	2
University of Navarra	3	2
University of Oviedo	4	2
University of Salamanca	4	2
University of Santiago de Compostela	4	2
University of Seville	4	2
University of the Balearic Islands	4	2
University of the Basque Country	4	2
University of Valencia	4	2
University of Valladolid	4	2
University of Vic - Central University of Catalonia		3
University of Vigo	4	2
University Rovira i Virgili	3	2
Valencian International University		2

Fuente: U-Multirank.

Cuadro 17. Universidades españolas en U-Multirank según su grupo de rendimiento

Universidad	Investigación				
	Publicaciones altamente citadas	Publicaciones interdisciplinarias	Fondos externos de investigación	Post-doctorados	Impacto normalizado
Abat Oliba CEU			4		
Autonomous University of Madrid	2	3	2	2	2
Autonomous University of Barcelona	2	3	3	3	2
Carlos III University of Madrid	3	3	2	1	2
Catholic University of Avila			4	5	
Catholic University of Murcia (UCAM)	4	3	3	4	4
Catholic University of Valencia San Vicente Mártir	4	1	4	4	4
CEU San Pablo University	3	2	4	5	3
Comillas Pontifical University	2	4	2	4	2
Complutense University of Madrid	3	3	3	4	3
IE Universidad	1	4			2
International University de Catalunya	1	4	4	3	1
Jaume I de Castellón	2	3	3	2	2
Madrid Open University (MOU)	4	4	4	5	4
Mondragon University	2	4	1	5	1
Oberta de Catalunya	2	3	3	3	3
Pablo de Olavide University	4	4	3	2	3
Politechnic University of Madrid	3	2	2	3	3
Pompeu Fabra University	1	2			1
Pontifical University of Salamanca			4	5	
Public University of Navarre	3	4	3	3	3
Rey Juan Carlos	2	3	4	4	2
San Jorge University	4	1	4	5	3
Technical University of Cartagena	4	2	3	4	3
UNED The National Distance Education University	4	3			3
Universidad de Zaragoza	3	2	3	4	3
Universidad Europea de Madrid	4	3	4	5	3
Universidad Europea del Atlántico					
Universidad Europea Miguel de Cervantes	3	4	4	1	3
Universidad Francisco de Vitoria	4	4	4	5	3
Universidad Nebrija	4	4	4	4	4
Universidad Ramon Llull	2	3	2	4	3
Universitat de Barcelona	2	3	3	4	2
Universitat de Girona (University of Girona)	2	3	2	3	2
Universitat de Lleida	2	3	3	3	2
Universitat Politècnica de Catalunya	3	2	2	4	2
Universitat Politècnica de València	3	2	2	4	2
University CEU Cardenal Herrera	4	2	4	5	3
University International of La Rioja	2	4	4	5	1
University Isabel I de Castilla			4		
University La Rioja	4	3	3	4	3
University Miguel Hernández de Elche	3	3	3	4	3
University of A Coruña	3	2	3	4	3
University of Alcalá	3	2	2	3	3
University of Alicante	3	3	4	4	3
University of Almería	3	3	3	4	3
University of Burgos	3	1	3	4	3
University of Cádiz	3	2			3
University of Cantabria	2	3	2	2	2
University of Castilla-La Mancha	3	3	3	4	3
University of Córdoba	3	2	2	3	3
University of Deusto	3	2	2	2	3
University of Extremadura	4	2		4	3
University of Granada	3	2	1	4	3
University of Huelva	3	2	3	4	3
University of Jaen	3	3	3	4	3
University of La Laguna	3	3	4	4	3
University of Las Palmas de Gran Canaria	4	3	4	5	3
University of León (Spain)	4	3	4	4	3
University of Málaga	3	3	3	2	3
University of Murcia	3	3	3	4	3
University of Navarra	2	3	2	3	2
University of Oviedo	3	2	3	4	3
University of Salamanca	3	3	4	4	3
University of Santiago de Compostela	3	2	2	4	3
University of Seville	3	3	3	4	3
University of the Balearic Islands	1	3	3	4	1
University of the Basque Country	3	4	2	1	2
University of Valencia	3	3	3	4	3
University of Valladolid	3	3	3	4	3
University of Vic - Central University of Catalonia	4	2	4	4	4
University of Vigo	3	2	2	2	3
University Rovira i Virgili	2	3	2	2	2
Valencian International University			5		

Fuente: U-Multirank

Cuadro 18. Universidades españolas en U-Multirank según su grupo de rendimiento

Universidad	Publicaciones con empresas	Fondos privados	Transferencia de conocimiento		Publicaciones citadas en patentes	Ingresos de Formación Continua
			Patentes con empresas privadas	Spin-offs		
Abat Oliba CEU		4		1		1
Autonomous University of Madrid	4	3	2	4	2	1
Autonomous University of Barcelona	2	2	2	3	1	1
Carlos III University of Madrid	2	2	1	4	3	1
Catholic University of Avila		4		5	5	
Catholic University of Murcia (UCAM)	2	2		3	4	
Catholic University of Valencia San Vicente Mártir	4	2			4	1
CEU San Pablo University	2	4		5	2	4
Comillas Pontifical University	4	1		5	4	1
Complutense University of Madrid	3	3	4	5	2	1
IE Universidad	5					
International University de Catalunya	3	2			4	1
Jaume I de Castellón	4	4	5	4	3	4
Madrid Open University (MOU)	5	1		5	5	1
Mondragon University	1	1	1	1	4	1
Oberta de Catalunya	4	1		3	4	1
Pablo de Olavide University	4	4		3	4	1
Politechnic University of Madrid	2	2	1	1	4	4
Pompeu Fabra University	2	1	3	1	1	1
Pontifical University of Salamanca		2		5		1
Public University of Navarre	4	3	2	4	2	2
Rey Juan Carlos	4	3	5	4	3	4
San Jorge University	4	4	5	1	2	4
Technical University of Cartagena	4	3		5	3	4
UNED The National Distance Education University	4		5		4	
Universidad de Zaragoza	3	3	3	4	2	4
Universidad Europea de Madrid	2	2		5	4	1
Universidad Europea del Atlántico						
Universidad Europea Miguel de Cervantes	5	2		5	4	1
Universidad Francisco de Vitoria	1	4		5	5	
Universidad Nebrija	1	1		5	1	1
Universidad Ramon Llull	3	1	5	1	4	1
Universitat de Barcelona	2	2	3	4	1	1
Universitat de Girona (University of Girona)	4	2	5	3	3	1
Universitat de Lleida	3	4	5	5	2	1
Universitat Politècnica de Catalunya	2	2	3	3	3	4
Universitat Politècnica de València	3	2	4	4	1	1
University CEU Cardenal Herrera	4	4			2	
University International of La Rioja	4	2		5	5	1
University Isabel I de Castilla		2				1
University La Rioja	4	4			4	2
University Miguel Hernández de Elche	4	2	5	1	2	1
University of A Coruña	3	4	5	4	4	4
University of Alcalá	2	2	5	4	1	1
University of Alicante	4	4	5	4	3	1
University of Almería	4	3	5	4	4	3
University of Burgos	4	4	5	2	4	4
University of Cádiz	4		5		4	
University of Cantabria	3	2	5	4	4	1
University of Castilla-La Mancha	4	3	1	4	4	1
University of Córdoba	4	3	5	4	2	4
University of Deusto	4	1		1	4	1
University of Extremadura	4	2		4	4	1
University of Granada	4	4	5	4	4	4
University of Huelva	4	4		2	3	4
University of Jaen	4	4		1	4	3
University of La Laguna	3	4	5	4	4	4
University of Las Palmas de Gran Canaria	3	4		4	4	4
University of León (Spain)	4	4		4	2	4
University of Málaga	4	3	5	4	3	2
University of Murcia	4	4	2	4	3	4
University of Navarra	1	1	3	5	1	1
University of Oviedo	3	3	1	4	2	4
University of Salamanca	3	3	5		1	1
University of Santiago de Compostela	4	4	2	4	2	4
University of Seville	4	2	1	4	2	1
University of the Balearic Islands	4	4	5	4	4	4
University of the Basque Country	3	4	1	3	3	4
University of Valencia	4	3	1	3	3	1
University of Valladolid	4	4	5	4	3	4
University of Vic - Central University of Catalonia	4	4		5	5	1
University of Vigo	4	2	5	4	3	4
University Rovira i Virgili	4	3	1	4	1	1
Valencian International University		5		5		

Fuente: U-Multirank.

Cuadro 19. Universidades españolas en U-Multirank según su grupo de rendimiento

Universidad	Orientación internacional				
	Titulaciones en idioma extranjero (G)	Titulaciones en idioma extranjero (M)	Movilidad de estudiantes	Profesorado extranjero	Publicaciones internacionales
Abat Oliba CEU	5	5	2	4	
Autonomous University of Madrid	4	3	2	4	1
Autonomous University of Barcelona	3	2	1	3	2
Carlos III University of Madrid	1	2	1	4	2
Catholic University of Avila	5	5	3	4	
Catholic University of Murcia (UCAM)	3	3	3	4	3
Catholic University of Valencia San Vicente Mártir	5	5	2	4	4
CEU San Pablo University	3	5	2	4	3
Comillas Pontifical University	4	2	1	2	4
Complutense University of Madrid	3	4	2	4	2
IE Universidad		0	1	1	1
International University de Catalunya		3	2	3	3
Jaume I de Castellón	4	3	2	4	2
Madrid Open University (MOU)	5	5	4	4	4
Mondragon University	5	5	1	4	3
Oberta de Catalunya	5	5	4	4	3
Pablo de Olavide University	4	5	1	4	3
Politechnic University of Madrid	5	4	3	4	3
Pompeu Fabra University	4	2	1		1
Pontifical University of Salamanca	5	5	3	4	
Public University of Navarre	5	4	2	4	3
Rey Juan Carlos	2	4	3	4	3
San Jorge University	5	5	2	2	3
Technical University of Cartagena	4	5	2	4	3
UNEDThe National Distance Education University	4	4			4
Universidad de Zaragoza	4	4	2	4	2
Universidad Europea de Madrid	1	1	1	4	3
Universidad Europea del Atlántico		0		1	
Universidad Europea Miguel de Cervantes	5	5	2	4	1
Universidad Francisco de Vitoria	5	5	2	4	3
Universidad Nebrija	4	4	1	3	1
Universidad Ramon Llull	2	2	1	2	1
Universitat de Barcelona	4	3	2	4	1
Universitat de Girona (University of Girona)	4	3	2	4	2
Universitat de Lleida	5	4	2	4	3
Universitat Politècnica de Catalunya	5	2	1		2
Universitat Politècnica de València	2	3	2	4	3
University CEU Cardenal Herrera	4	5	3	4	3
University International of La Rioja	5	5		4	3
University Isabel I de Castilla	5	5		4	
University La Rioja	5	5	2	4	3
University Miguel Hernández de Elche	5	5	3	4	3
University of A Coruña	5	4	2	4	3
University of Alcalá	2	3	2		2
University of Alicante	4	3	2	4	3
University of Almería	5	4	2	4	3
University of Burgos	5	5	2	4	3
University of Cádiz	5	4			3
University of Cantabria	5	4	2	4	2
University of Castilla-La Mancha	4	4	2	4	3
University of Córdoba	5	4	2	4	2
University of Deusto	2	3	1	4	3
University of Extremadura		0	3	4	3
University of Granada	5	4	2	4	2
University of Huelva	5	5	2	4	3
University of Jaen	5	4	2	4	3
University of La Laguna	5	5	3	4	1
University of Las Palmas de Gran Canaria	5	4	2	4	3
University of León (Spain)	4	4	2	4	3
University of Málaga	5	4	2	4	3
University of Murcia	5	5	2	4	3
University of Navarra	5	2	2	2	2
University of Oviedo	5	5	2	4	2
University of Salamanca	4	4	2	4	2
University of Santiago de Compostela	4	4	2	4	2
University of Seville	5	4	2	4	3
University of the Balearic Islands	5	3	2	4	1
University of the Basque Country	4	3	2	4	2
University of Valencia	2	4	2	4	2
University of Valladolid	5	4	2	4	3
University of Vic - Central University of Catalonia	5	4	1	3	2
University of Vigo	5	4	2	4	2
University Rovira i Virgili	4	3	2		2
Valencian International University		0		4	

Fuente: U-Multirank.

Cuadro 20. Universidades españolas en U-Multirank según su grupo de rendimiento

Universidad	Contribución regional		
	Prácticas en empresas de la región	Fondos de investigación regionales	Publicaciones regionales
Abat Oliba CEU	1	4	
Autonomous University of Madrid	2	4	1
Autonomous University of Barcelona	1	2	1
Carlos III University of Madrid	2	3	3
Catholic University of Avila	2	1	
Catholic University of Murcia (UCAM)	3	1	1
Catholic University of Valencia San Vicente Mártir	3	2	1
CEU San Pablo University	2	4	1
Comillas Pontifical University	2	2	3
Complutense University of Madrid		2	1
IE Universidad			4
International University de Catalunya	1	2	1
Jaume I de Castellón	2	2	4
Madrid Open University (MOU)	5	2	1
Mondragon University	2	1	4
Oberta de Catalunya	3	3	1
Pablo de Olavide University	1	4	3
Politechnic University of Madrid		4	1
Pompeu Fabra University	2	3	1
Pontifical University of Salamanca	5	1	
Public University of Navarre	1	2	4
Rey Juan Carlos	2	3	1
San Jorge University	4	3	1
Technical University of Cartagena	2	2	3
UNEDThe National Distance Education University			1
Universidad de Zaragoza	2	3	1
Universidad Europea de Madrid	4	3	1
Universidad Europea del Atlántico			
Universidad Europea Miguel de Cervantes	4	1	2
Universidad Francisco de Vitoria	1	4	1
Universidad Nebrija	3	4	4
Universidad Ramon Llull	2	3	1
Universitat de Barcelona	1	2	1
Universitat de Girona (University of Girona)	2	2	2
Universitat de Lleida	1	2	3
Universitat Politècnica de Catalunya	2	2	2
Universitat Politècnica de València	2	3	3
University CEU Cardenal Herrera	3	2	1
University International of La Rioja	4	4	4
University Isabel I de Castilla	4		
University La Rioja	2	2	4
University Miquel Hernández de Elche	2	3	2
University of A Coruña	2	2	4
University of Alcalá	2	4	1
University of Alicante		3	3
University of Almería	2	3	4
University of Burgos	2	4	4
University of Cádiz			4
University of Cantabria	1	3	3
University of Castilla-La Mancha	2	2	4
University of Córdoba	2	2	3
University of Deusto	2	1	4
University of Extremadura	1	1	3
University of Granada	3	2	1
University of Huelva			3
University of Jaen	1	3	4
University of La Laguna	1	2	1
University of Las Palmas de Gran Canaria	1	3	3
University of León (Spain)	2	3	3
University of Málaga	1	3	3
University of Murcia	1	3	2
University of Navarra	4	4	1
University of Oviedo	1	3	4
University of Salamanca		3	3
University of Santiago de Compostela			3
University of Seville	2	2	2
University of the Balearic Islands	2	2	4
University of the Basque Country		1	2
University of Valencia	2	3	1
University of Valladolid	3	2	3
University of Vic - Central University of Catalonia		1	2
University of Vigo	2	2	4
University Rovira i Virgili	1	2	3
Valencian International University		5	

Fuente: U-Multirank.

Cuadro 21. Valores máximos y mínimos de los grupos de rendimiento de U-Multirank

	Grupo 1		Grupo 2		Grupo 3		Grupo 4		Grupo 5
	máximo	mínimo	máximo	mínimo	máximo	mínimo	máximo	mínimo	valor
Enseñanza y aprendizaje									
Tasa de graduación (G)	100,00	90,04	89,92	72,02	72,02	54,07	54,00	7,92	0,00
Tasa de graduación (M)	100,00	99,35	99,16	79,40	79,40	59,59	59,46	20,25	0,00
Investigación									
Publicaciones altamente citadas	33,80	11,30	11,20	9,10	9,00	6,80	6,70	0,10	0,00
Publicaciones interdisciplinarias	34,04	12,70	12,60	10,20	10,10	7,60	7,50	0,70	0,00
Fondos externos de investigación	387,38	71,53	70,89	30,37	30,16	12,96	12,89	0,01	0,00
Post-doctorados	52,72	9,18	9,06	5,95	5,78	3,80	3,77	0,03	0,00
Impacto normalizado (citation rate)	6,33	1,18	1,17	0,95	0,94	0,71	0,70	0,08	0,00
Transferencia de conocimiento									
Publicaciones con empresas	41,30	5,40	5,30	4,40	4,30	3,30	3,20	0,30	0,00
Fondos privados	249,40	24,19	23,98	12,72	12,72	6,75	6,72	0,00	0,00
Patentes con empresas privadas	100,00	25,00	24,20	15,40	15,10	9,50	9,40	1,50	0,00
<i>Spin-offs</i>	215,10	3,97	3,87	3,01	2,98	2,28	2,26	0,10	0,00
Publicaciones citadas en patentes	9,30	1,60	1,50	1,30	1,20	1,00	0,90	0,10	0,00
Ingresos de Formación Continua	44,78	1,59	1,58	1,46	1,45	1,33	1,32	0,00	0,00
Orientación Internacional									
Titulaciones impartidas en un idioma extranjero (G)	100,00	30,00	28,57	15,15	15,07	7,69	7,58	0,26	0,00
Titulaciones impartidas en un idioma extranjero (M)	100,00	53,21	52,63	24,00	23,81	10,91	10,71	0,77	0,00
Movilidad de estudiantes	1,00	0,15	0,15	0,08	0,08	0,04	0,04	0,00	0,00
Profesorado extranjero	91,52	8,16	9,73	5,34	6,22	3,51	3,92	0,04	0,00
Publicaciones internacionales	92,30	54,60	54,40	43,70	43,60	32,80	32,70	8,00	0,00
Contribución al desarrollo regional									
Prácticas en empresas de la región	100,00	98,23	97,91	82,47	81,78	65,74	65,21	2,37	0,00
Ingresos regionales	100,00	51,47	51,19	23,47	23,33	10,67	10,50	0,01	0,00
Publicaciones regionales	86,10	37,30	37,20	29,90	29,80	22,40	22,30	0,20	0,00

Fuente: U-Multirank.

